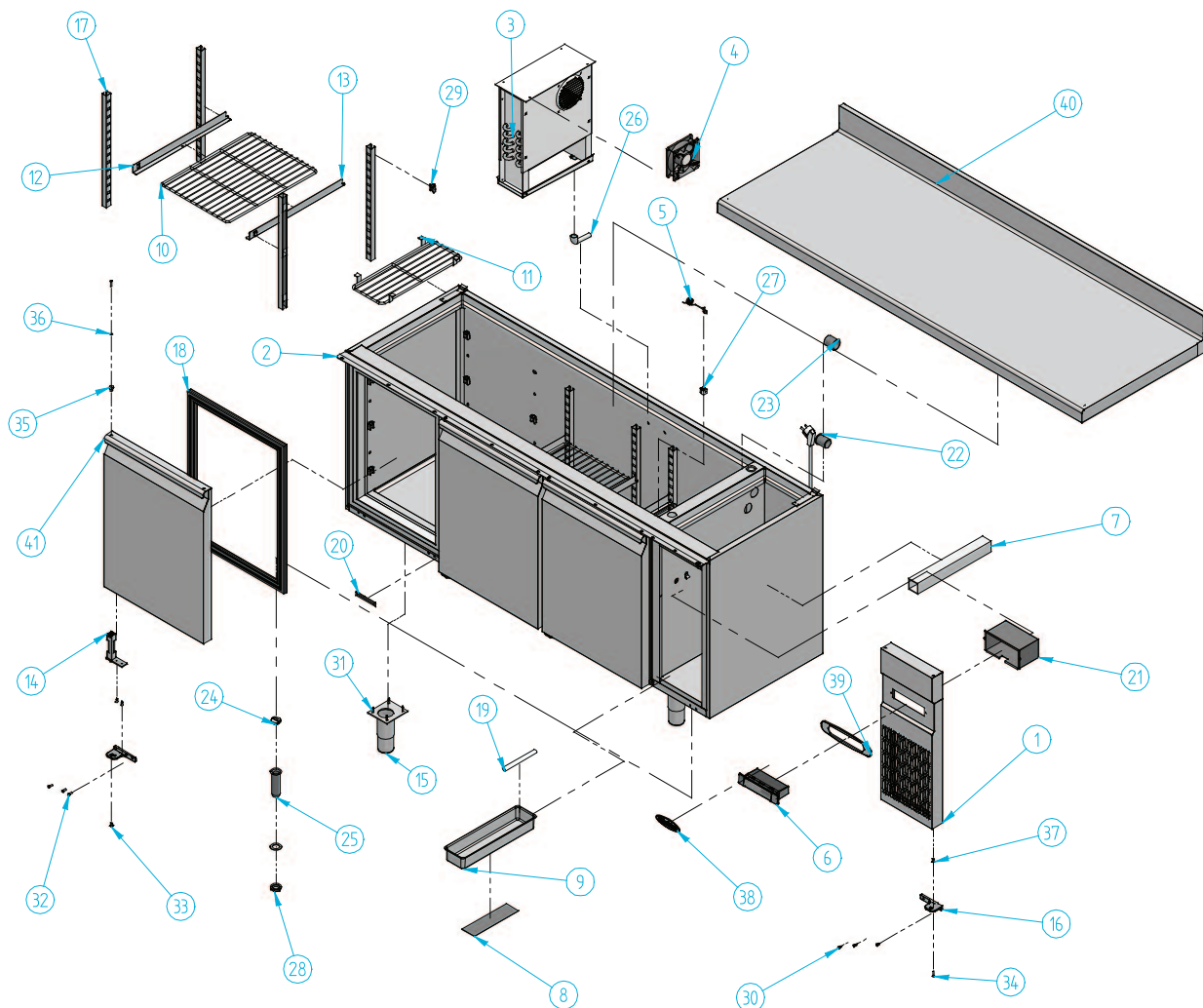


## BMPP 2000 GR



Nº	Código	Descripción	Cantidad
1	10BM2R28	C/MANDO BM/GN/MR REMOTO	1
2	10BM3R10	SOPORTE SUP BISAGRA BM 2000 R	1
3	303P17	EVAP.T.F. MOD. BM-2000 3P	1
4	304R01	MOTOVENT.4650N EVAP.T.F.	2
5	308X04	SONDA MICROPROC. NTC	2
6	308X11	MICROPROC. 2 RELE	1
7	402X36	CANALETA UNEX 40,40,07 CIEGA	1
8	406X31	PLACA RESIT. 100 w TERMOST.	1
9	501X22	BANDEJA EVAPORATIVA	1
10	502X07	PARRILLA BM	3
11	502X24	SUPEM. PARRILLA BM / FM	1
12	503X16	GUIA 01 451 m/m (BM-FM)	3
13	503X21	GUIA 02 451 m/m (BM-FM)	3
14	506X03	BISAGRA PUERTA	3

Nº	Código	Descripción	Cantidad
15	506X20	PATA REG. MBAJOS 1-1/2 PUL	4
16	506X54	SOPORTE BISAGRAS IZQUIERDO	4
17	601X45	SOPORTE PARRILLA BAJO 01	12
18	602B02	BURLETE BM-BMGN 426x576	3
19	602X29	GOMA DESAGUE 14 x 10	1
20	603X110	TAPADERA TORNILLOS BISAGRAS	3
21	603X119	PROT.MICROP.NEGRO IGNIFUGO	1
22	603X124	PASA-MUROS INTERIOR	1
23	603X125	PASA-MUROS EXTERIOR	1
24	603X127	TAPON PARA DESAGUE 3/4	1
25	603X16	DESAGUE 3/4	1
26	603X33	PIPETA	1
27	603X40	SOPORTE BULBO	1
28	603X74	TUERCA 3/4 GAS	1

Nº	Código	Descripción	Cantidad
29	603X77	SOPORTE "U" DESMONTABLE	36
30	701X28	TORNILLO 4,8x16 DIN 7982 NIQUEL	9
31	701X49	TORNILLO AUTOBL 5,5 X 22 DIN 7504	16
32	701X61	TORN.M5x16 DIN 965 INOX.A-2	9
33	701X63	TORNILLO.M6x10 ULS (DIAM.13,6) A-2	3
34	701X65	TORNILLO M4x20 ULS DIN 7380	5
35	701X70	PERNO PUERTA BM/GN AISI 303	4
36	703X12	ARANDELA M4 DIN 125 INOX	4
37	704X01	TUERCA REMACHAB. M4x6x11 NORMAL	1
38	901X57	MARCA INFRICO RELIEVE 115x40 ROJO	1
39	901X58	PROTECT C/MANDOS FIG. A PLATA	1
40	ENCBM20R	ENCIMERA BM 2000 GR	1
41	PUEIBM	PUERTA BM / BMGN	3

