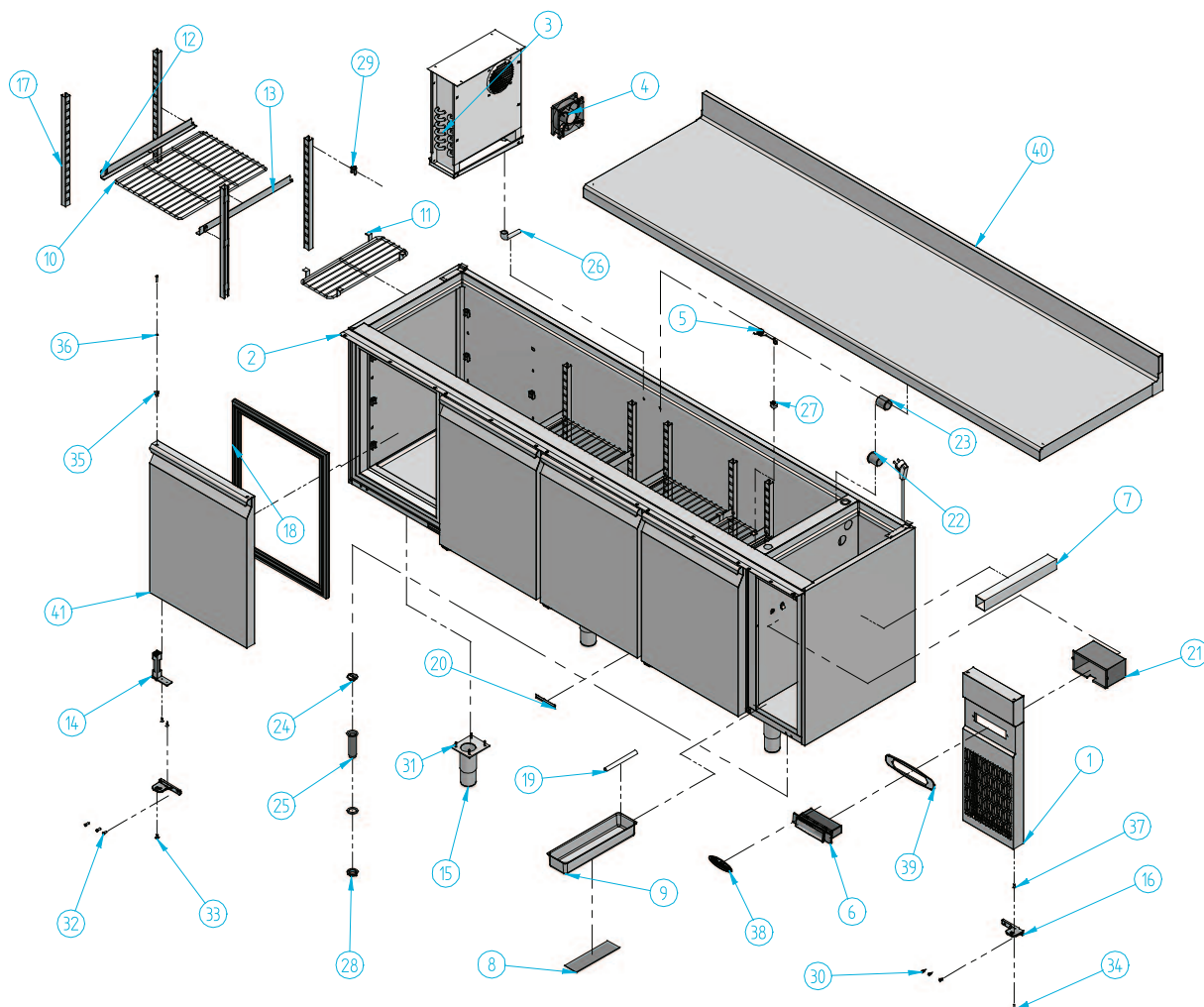


BMPP 2500 GR



Nº	Código	Descripción	Cantidad
1	10BM2R28	C/MANDO BM/GN/MR REMOTO	1
2	10BM4R10	SOPORTE SUP BISAGRA BM 2500 R	1
3	303P18	EVAP.T.F. MOD. BM-2500 4P	1
4	304R01	MOTOVENT.4650N EVAP.T.F.	2
5	308X04	SONDA MICROPROC. NTC	2
6	308X11	MICROPROC. 2 RELE	1
7	402X36	CANALETA UNEX 4040.07 CIEGA	1
8	406X31	PLACA RESIT. 100 w TERMOST.	1
9	501X22	BANDEJA EVAPORATIVA	1
10	502X07	PARRILLA BM	4
11	502X24	SUPLM. PARRILLA BM / FM	2
12	503X16	GUIA 01 451 m/m (BM-FM)	4
13	503X21	GUIA 02 451 m/m (BM-FM)	4
14	506X03	BISAGRA PUERTA	4

Nº	Código	Descripción	Cantidad
15	506X20	PATA REG. M/BAJOS 1-1/2 PUL	6
16	506X54	SOPORTE BISAGRAS IZQUIERDO	5
17	601X45	SOPORTE PARRILLA BAJO 01	16
18	602B02	BURLETE BM-BMGN 426x576	4
19	602X29	GOMA DESAGÜE 14 x 10	1
20	603X110	TAPADERA TORNILLOS BISAGRAS	4
21	603X119	PROT.MICROPNEGRO IGNI-FUGO	1
22	603X124	PASA-MUROS INTERIOR	1
23	603X125	PASA-MUROS EXTERIOR	1
24	603X127	TAPON PARA DESAGÜE 3/4	1
25	603X16	DESAGÜE 3/4	1
26	603X33	PIPETA	1
27	603X40	SOPORTE BULBO	1
28	603X74	TUERCA 3/4 GAS	1

Nº	Código	Descripción	Cantidad
29	603X77	SOPORTE "U" DESMONTABLE	4,8
30	701X28	TORNILLO 4,8x16 DIN 7982 NIQUEL	11
31	701X49	TORNILLO AUTOBL 5,5 X 22 DIN 7504	24
32	701X61	TORN.M5x16 DIN 965 INOX A-2	12
33	701X63	TORNILLO M6x10 ULS (DIAM.13,6) A-2	4
34	701X65	TORNILLO M4x20 ULS DIN 7380	6
35	701X70	PERNO PUERTA BM/GN AISI 303	5
36	703X12	ARANDELA M4 DIN 125 INOX	5
37	704X01	TUERCA REMACHAB. M4x6x11 NORMAL	1
38	901X57	MARCA INFRICO RELIEVE 115x40 ROJO	1
39	901X58	PROTECT C/MANDOS FIG. A PLATA	1
40	ENCBM2SR	ENCIMERA BM 2500 GR	1
41	PUEIBM	PUERTA BM / BMGN	4

