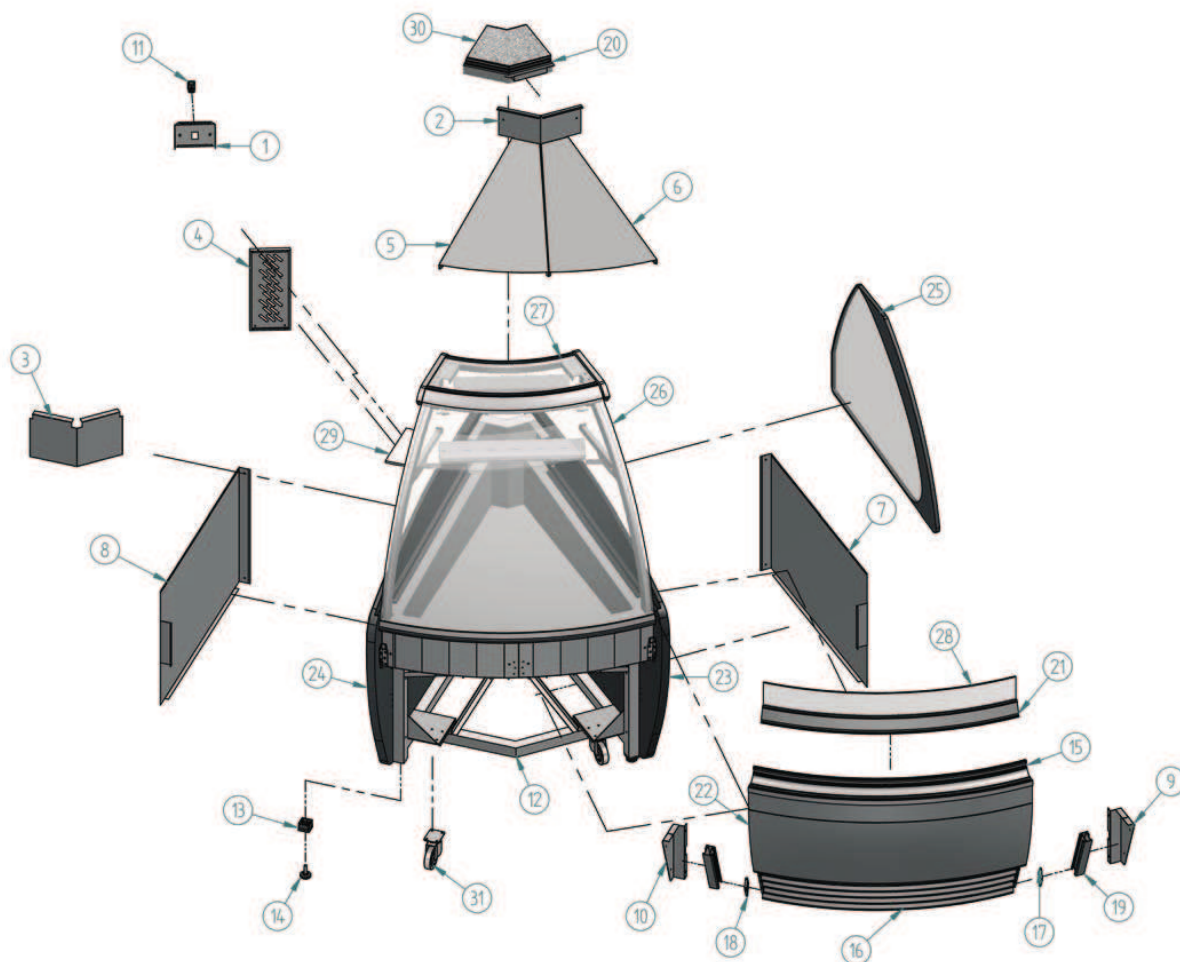


VARAA 45 N



Nº	Código	Descripción	Cantidad
1	10ARA4979	C/MANDOS ARIES A A 45° N	1
2	10ARAA631	DUELA ARIES A A 45° N	1
3	10ARAA433	CIERRE EVAP TRAS ARIES A A 45°	1
4	10ARAA475	REJILLA TRAS ARIES A A 45°	1
5	10ARAA938	BAND IZO ARIES A A 90°	1
6	10ARAA941	BAND DCH ARIES A A 90°	1
7	10ARAA960	COST DCH DEC ARIES A A / A C	1
8	10ARAA961	COST IZO DEC ARIES A A / A C	1
9	10ARH1571	SOP DCH LAMAS ARIES	1
10	10ARH1572	SOP IZO LAMAS ARIES	1
11	405X04	INTERRUPTOR GENERAL	1

Nº	Código	Descripción	Cantidad
12	505X109	RODAPIE ARIES AA 45° N	1
13	505X35	PATA REG. 40 x 40	4
14	505x86	REGULADOR MT M10	4
15	601X166	PERFIL REF.10640 PLATA GRAT.REP. 6m	1
16	601X167	PERF. LAMA REF. 2271 PLATA	1
17	601X168	SOPORTE LAMA IZDA. TC2271	5
18	601X169	SOPORTE LAMA DCHA. TC2271	5
19	601X170	PERF. LAMA REF. 4553 PLATA	2
20	601X90	PERFIL REF.-2438 PLATA 15.4 MØ	1
21	602V139	PERFIL TABICA ARIES AA 90°	1
22	603X195	DEC. FRONTAL ARIES-LIBRA AA 45°	1

Nº	Código	Descripción	Cantidad
23	603X197	COSTADO ABS ARIES DERECHO	1
24	603X198	COSTADO ABS ARIES IZQUIERDO	1
25	604V199	TERMOPAN 4+6+4 COSTADO ARIES	2
26	604V203	CRISTAL FRONTAL ARIES AA 45°	1
27	604V207	ENCIMERA CRISTAL ARIES AA 45°	1
28	604V214	TABICA CRISTAL ARIES AA 90°	1
29	604V233	ESTANTE CRISTAL ARIES AA 45°	1
30	606S06	ENCIMERA QUARZ ARIES AA 45°	1
31	705X22	RUEDA GOMA GRIS 80 mm	3

