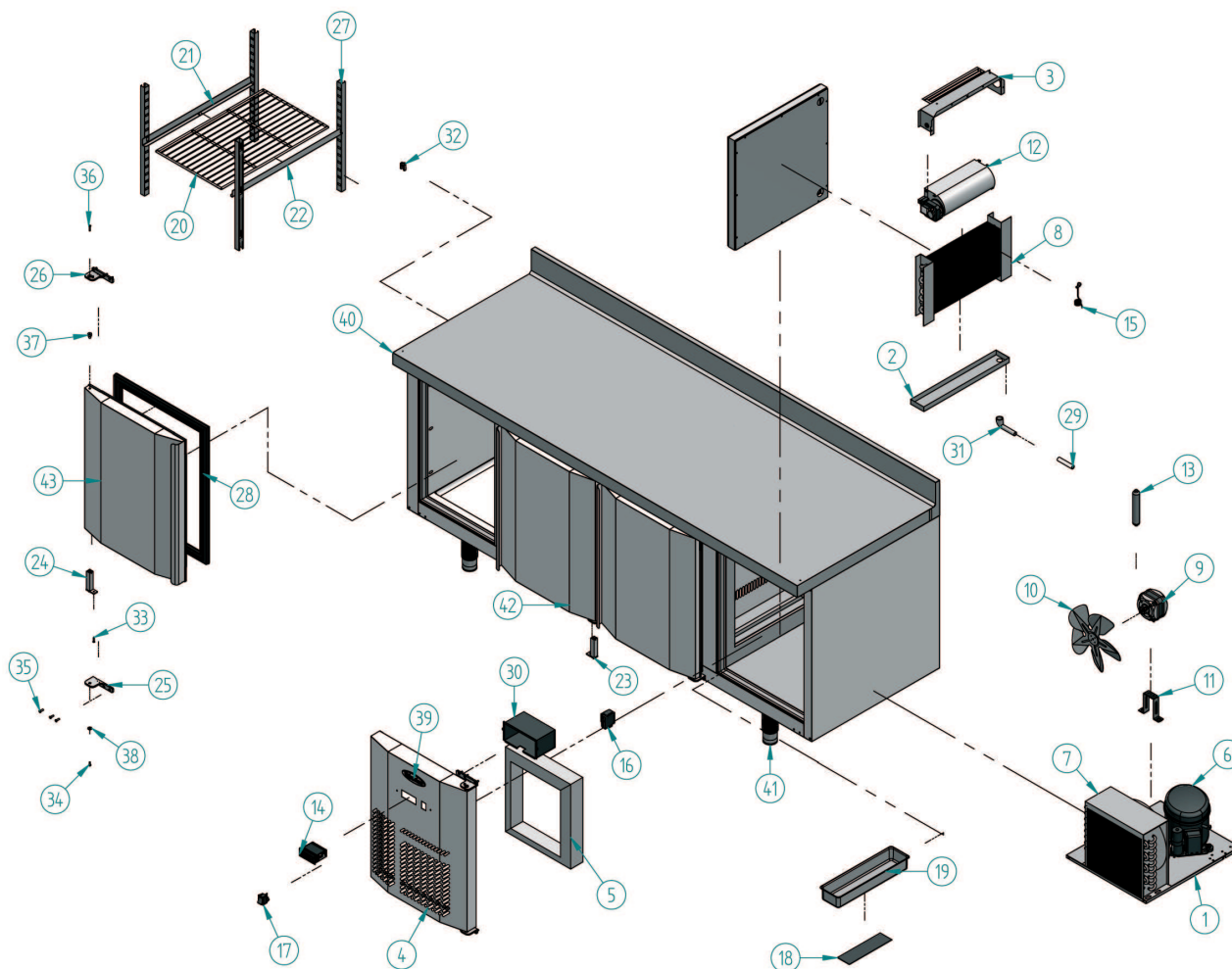


BSG 2000



| Nº | Código | Descripción | Cantidad |
|----|-----------|--------------------------------|----------|
| 1 | 10BS15BAN | BANCADA BSG | 1 |
| 2 | 10BS15G34 | BANDEJA EVAPORADOR BSG | 1 |
| 3 | 10BS15G36 | SOP VENT EVAP BSG | 1 |
| 4 | 10BS15G43 | CUADRO MANDOS BSG | 1 |
| 5 | 205X28 | BAFLE ESPUMA POLIEST. FIG.2 9x | 1 |
| 6 | 301D05 | COMPRESOR 1/3 R-134 | 1 |
| 7 | 302X09 | CONDENSADOR 9X3 CON BAFLE | 1 |
| 8 | 303X15 | EVAPORADOR BSG 1500 | 1 |
| 9 | 304X01 | MOTOVENT. 10w IH-88 D-250I | 1 |
| 10 | 304X07 | PALA 250 mm | 1 |
| 11 | 304X10 | PIE GRANDE (84 mm) | 1 |
| 12 | 304X39 | TURBINA TANG. QL4/2500-2118 | 1 |
| 13 | 305X02 | FILTRO 30 GR. 1/4X1/4 R-134a | 1 |
| 14 | 308X02 | MICROPROC. 2 RELE 12 v | 1 |
| 15 | 308X04 | SONDA MICROPROC. NTC | 1 |

| Nº | Código | Descripción | Cantidad |
|----|---------|---------------------------------|----------|
| 16 | 308X12 | TRANSFORMADOR (220/12V) | 1 |
| 17 | 405X04 | INTERRUPTOR GENERAL | 1 |
| 18 | 406X31 | PLACA RESIT. 100 w TERMOST. | 1 |
| 19 | 501X22 | BANDEJA EVAPORATIVA | 1 |
| 20 | 502X12 | PARRILLA GASTRONORM 1/1 | 3 |
| 21 | 503X50 | GUIA 01 541 m/m (BSG) | 3 |
| 22 | 503X51 | GUIA 02 541 m/m (BSG) | 3 |
| 23 | 506X115 | MINI BISAGRA DERECHA | 2 |
| 24 | 506X116 | MINI BISAGRA IZQUIERDA | 1 |
| 25 | 506X117 | SOPORTE MINI BISAGRA DCH | 4 |
| 26 | 506X118 | SOPORTE MINI BISAGRA IZQD | 4 |
| 27 | 601X45 | SOPORTE PARRILLA BAJO 01 | 12 |
| 28 | 602B23 | BURLETE BSG 551 x 426 mm | 3 |
| 29 | 602X29 | GOMA DESAGUE CRISTAL 10 x 14 mm | 1 |
| 30 | 603X119 | PROT.MICROP.NEGRO IGNIFUGO | 1 |

| Nº | Código | Descripción | Cantidad |
|----|-------------|-----------------------------------|----------|
| 31 | 603X33 | PIPETA | 1 |
| 32 | 603X77 | SOPORTE "U" DESMONTABLE | 36 |
| 33 | 701X23 | TORNILLO 3.9 x 16 DIN 7982 NIQUEL | 3 |
| 34 | 701X32 | TORN. M4x10 DIN 912 ALLEN INDX. | 3 |
| 35 | 701X61 | TORN.M5x16 DIN 965 INDX.A-2 | 24 |
| 36 | 701X65 | TORNILLO M4X20 ULS DIN 7380 | 5 |
| 37 | 701X70 | PERNO PUERTA BM/GN AISI 303 | 5 |
| 38 | 703X01 | ARAND. INDX. M4 DIN 9021 A-2 | 11 |
| 39 | 901X57 | MARCA RELIEVE 115x40 | 1 |
| 40 | ENCBSG20 | ENCIMERA BSG 2000 | 1 |
| 41 | PATAN506X20 | PATA REG. M.BAJOS 1+1/2" | 4 |
| 42 | PUEDBSG | PUERTA DCHA BSG | 2 |
| 43 | PUEIBSG | PUERTA IZQ BSG | 1 |

