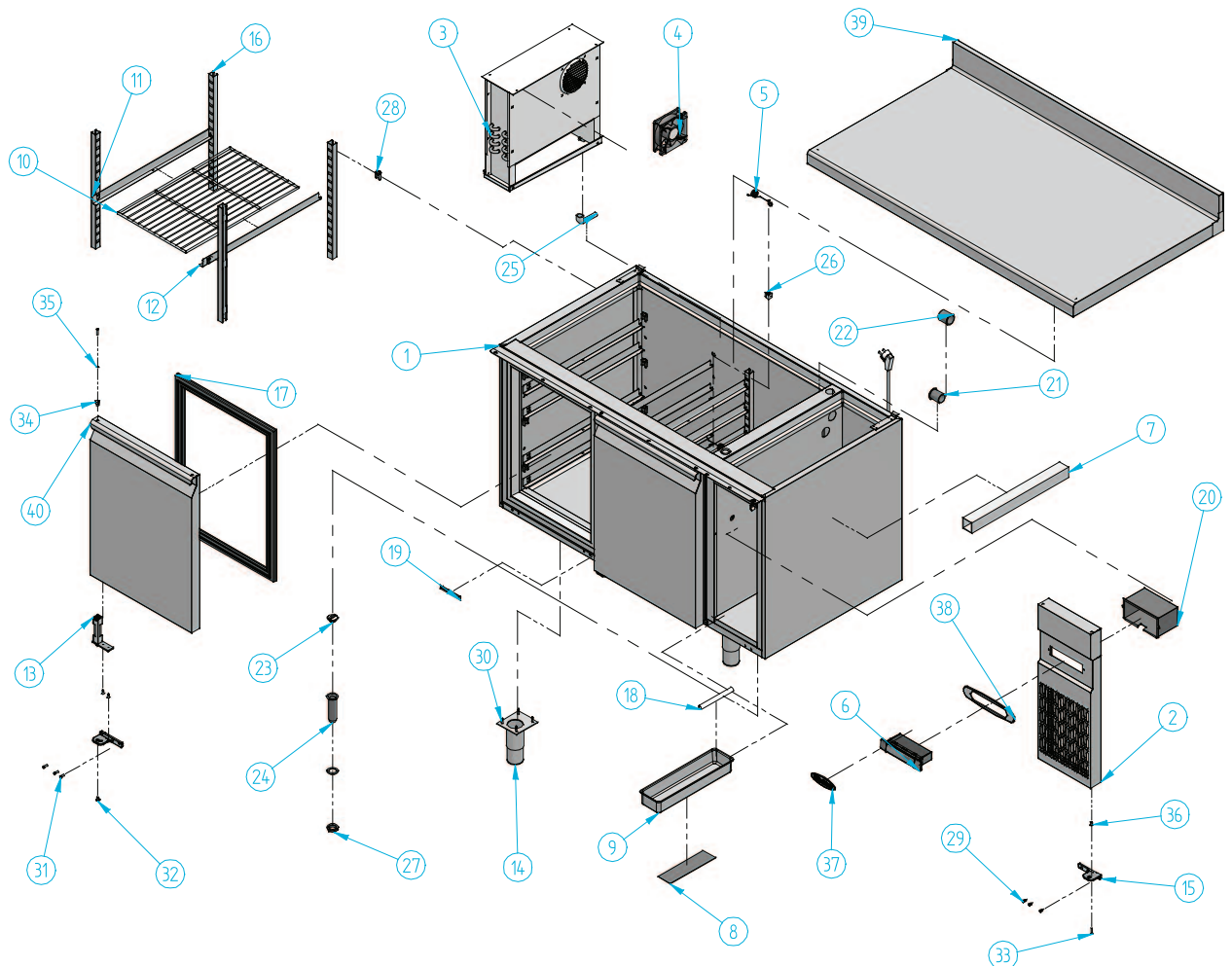


BMGN 1470 GR



Nº	Código	Descripción	Cantidad
1	10BM2R10	SOPORTE SUP BISAGRA BM 1500 R	1
2	10BM2R28	C/MANDO BM/GN/MR REMOTO	1
3	303P12	EVAP.T.F. MOD. BM-GN 1470 2P	1
4	304R01	MOTOVENT.4650N EVAP.T.F.	2
5	308X04	SONDA MICROPROC. NTC	2
6	308X11	MICROPROC. 2 RELE	1
7	402X36	CANALETA UNEX 40,40,07 CIEGA	1
8	406X31	PLACA RESIT. 100 w THERMOST.	1
9	501X22	BANDEJA EVAPORATIVA	1
10	502X12	PARRILLA GASTRONORM 1/1	2
11	503X15	GUIA 01 550 m/m (BMGN)	10
12	503X20	GUIA 02 550 m/m (BMGN)	10
13	506X03	BISAGRA PUERTA	2
14	506X20	PATA REG. MBAJOS 1-1/2 PUL	4

Nº	Código	Descripción	Cantidad
15	506X54	SOPORTE BISAGRAS IZQUIERDO	3
16	601X45	SOPORTE PARRILLA BAJO 01	8
17	602B02	BURLETE BM-BMGN 426x576	2
18	602X29	GOMA DESAGUE 14 x 10	1
19	603X110	TAPADERA TORNILLOS BISAGRAS	2
20	603X119	PROT.MICROP.NEGRO IGNIFUGO	1
21	603X124	PASA-MUROS INTERIOR	1
22	603X125	PASA-MUROS EXTERIOR	1
23	603X127	TAPON PARA DESAGUE 3/4	1
24	603X16	DESAGUE 3/4	1
25	603X33	PIPETA	1
26	603X40	SOPORTE BULBO	1
27	603X74	TUERCA 3/4 GAS	1
28	603X77	SOPORTE "U" DESMONTABLE	24

Nº	Código	Descripción	Cantidad
29	701X28	TORNILLO 4,8x16 DIN 7982 NIQUEL	7
30	701X49	TORNILLO AUTOBL 5,5 X 22 DIN 7504	16
31	701X61	TORN.M5x16 DIN 965 INOX.A-2	6
32	701X63	TORNILLO.M6x10 ULS (DIAM.13,6) A-2	2
33	701X65	TORNILLO M4X20 ULS DIN 7380	4
34	701X70	PERNO PUERTA BM/GN AISI 303	3
35	703X12	ARANDELA M4 DIN 125 INOX	3
36	704X01	TUERCA REMACHAB. M4x6x11 NORMAL	1
37	901X57	MARCA INFRICO RELIEVE 115x40 ROJO	1
38	901X58	PROTECT C/MANDOS FIG. A PLATA	1
39	ENCGN14R	ENCIMERA BMGN 1470 GR	1
40	PUEIBM	PUERTA BM / BMGN	2

