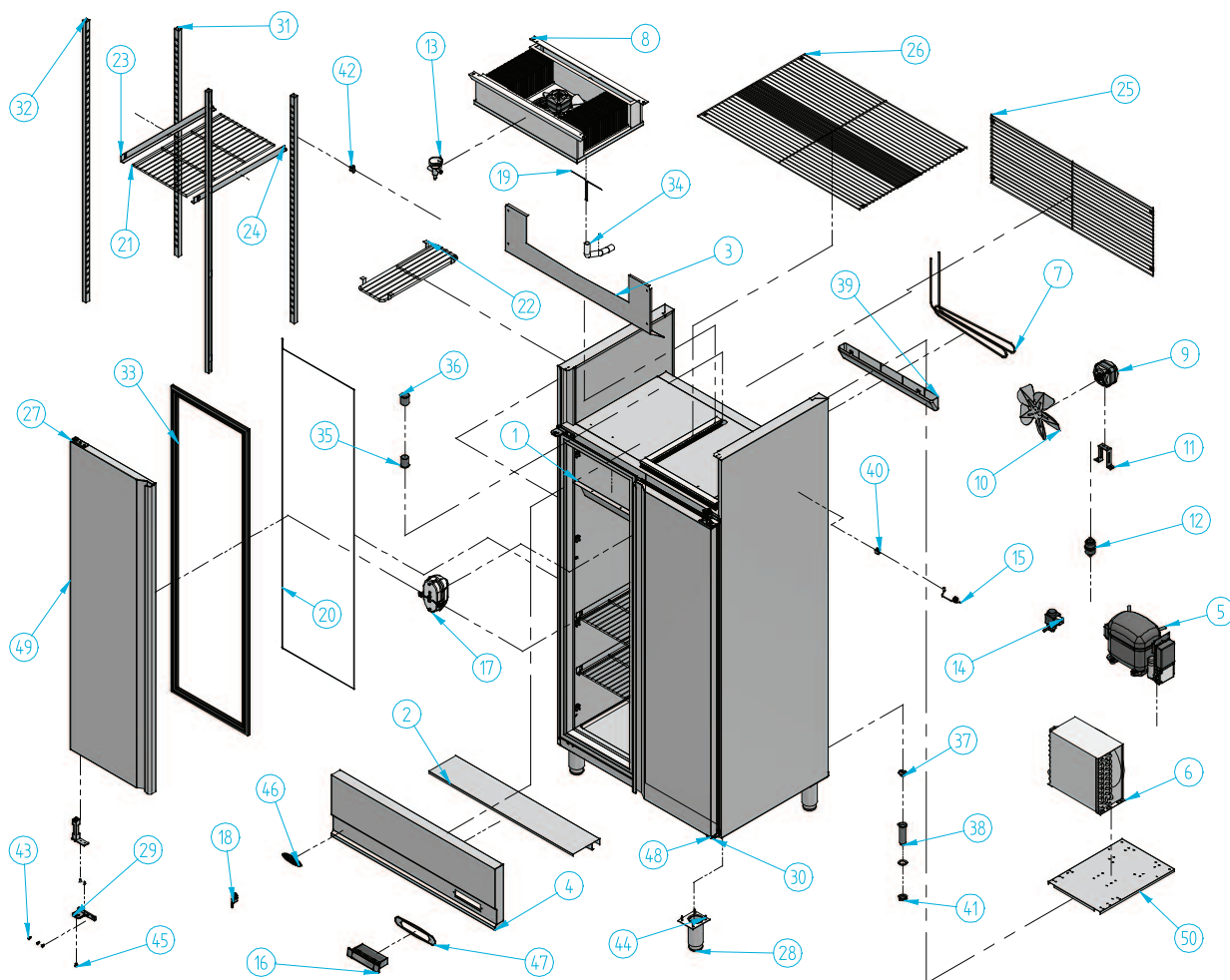


AGN 602 BT



| Nº | Código | Descripción | Cantidad |
|----|----------|------------------------------------|----------|
| 1 | 10AG3049 | REJILLA VENT. EVAP. AGN 300 | 2 |
| 2 | 10AG6050 | PROTECT. INST. C/MANDOS AGN 600 | 1 |
| 3 | 10AG6053 | SOPORTE VENTILADOR AGN 600 BT | 1 |
| 4 | 10AG6080 | C/MANDOS AGN 600 | 1 |
| 5 | 301011 | COMPRESOR 5/8 R 404 | 1 |
| 6 | 302X18 | CONDENSADOR 11X4 CON BAFLE U/A 270 | 1 |
| 7 | 302X19 | SERPENTIN AGN | 1 |
| 8 | 303A17 | EVAPORADOR AN 1000 BT | 1 |
| 9 | 304X01 | MOTOVENT, 10w (H-88 D-250I) | 1 |
| 10 | 304X07 | PALA 250 mm | 1 |
| 11 | 304X10 | PIE GRANDE (84 mm) | 1 |
| 12 | 305X03 | DESHIDRATADOR CERAMICO | 1 |
| 13 | 305X05 | VALVULA EXPANSION TUB. 68U2095 | 1 |
| 14 | 308X03 | Valvula Solenoide Danfoss EVD-101 | 1 |
| 15 | 308X04 | SONDA MICROPROC. NTC | 2 |
| 16 | 308X05 | MICROPROC. 3 RELE DIXELL Xw60L | 1 |
| 17 | 401X06 | APLIQUE OVAL C/P REF. 1400 G | 1 |

| Nº | Código | Descripción | Cantidad |
|----|--------|-------------------------------|----------|
| 18 | 405X10 | MICRO DE PUERTA | 2 |
| 19 | 406X25 | RESIST. ANTI-VAHO AGN DESAGÜE | 1 |
| 20 | 406X28 | RESIST. ANTI-VAHO AGN 301 BT | 2 |
| 21 | 502X12 | PARRILLA GASTRONORM 1/1 | 6 |
| 22 | 502X21 | SUPORTE PARRILLA AN | 3 |
| 23 | 503X15 | GUIJA 01 550 m/m (BMGN) | 6 |
| 24 | 503X20 | GUIJA 02 550 m/m (BMGN) | 6 |
| 25 | 504X17 | REJILLA INF. U. COND. AGN 600 | 1 |
| 26 | 504X18 | REJILLA SUP. U. COND. AGN 600 | 1 |
| 27 | 506X03 | BISAGRA PUERTA | 4 |
| 28 | 506X42 | PATA REG. ARMARIOS 2 PULGADAS | 4 |
| 29 | 506X54 | SOPORTE BISAGRAS IZQUIERDO | 2 |
| 30 | 506X55 | SOPORTE BISAGRA DERECHO | 2 |
| 31 | 601K01 | SOPORTE PARRILLA AGN K&T | 4 |
| 32 | 601X56 | SOPORTE PARRILLA | 4 |
| 33 | 602A47 | BURLETE AGN 1542 x 426 | 2 |
| 34 | 602X74 | GOMA DESAGÜE 19 x 24 mm | 1 |

| Nº | Código | Descripción | Cantidad |
|----|--------------|-----------------------------------|----------|
| 35 | 603X124 | PASA-MUROS INTERIOR | 1 |
| 36 | 603X125 | PASA-MUROS EXTERIOR | 1 |
| 37 | 603X127 | TAPON PARA DESAGÜE 3/4 | 1 |
| 38 | 603X16 | DESAGÜE 3/4 | 1 |
| 39 | 603X161 | BANDEJA EVAPORATIVA AGN 700 | 1 |
| 40 | 603X40 | SOPORTE BULBO | 1 |
| 41 | 603X74 | TUERCA 3/4 GAS | 1 |
| 42 | 603X77 | SOPORTE "U" DESMONTABLE | 28 |
| 43 | 701X28 | TORNILLO 4,8x16 DIN 7982 NIQUEL | 20 |
| 44 | 701X49 | TORNILLO AUTOBL 5,5 x 22 DIN 7504 | 20 |
| 45 | 701X63 | TORNILLO M6x10 ULS (DIM.136) A-2 | 4 |
| 46 | 901X57 | MARCA INFRICO RELIEVE 115x40 ROJO | 1 |
| 47 | 901X58 | PROTECT C/MANDOS FIG. A PLATA | 1 |
| 48 | PUEDIGAG30BT | PUERTA DCH GRANDE AGN 300 BT | 1 |
| 49 | PUEDIGAG30BT | PUERTA IZD GRANDE AGN 300 BT | 1 |
| 50 | VITBANC | BANCADA VITBANC | 1 |

