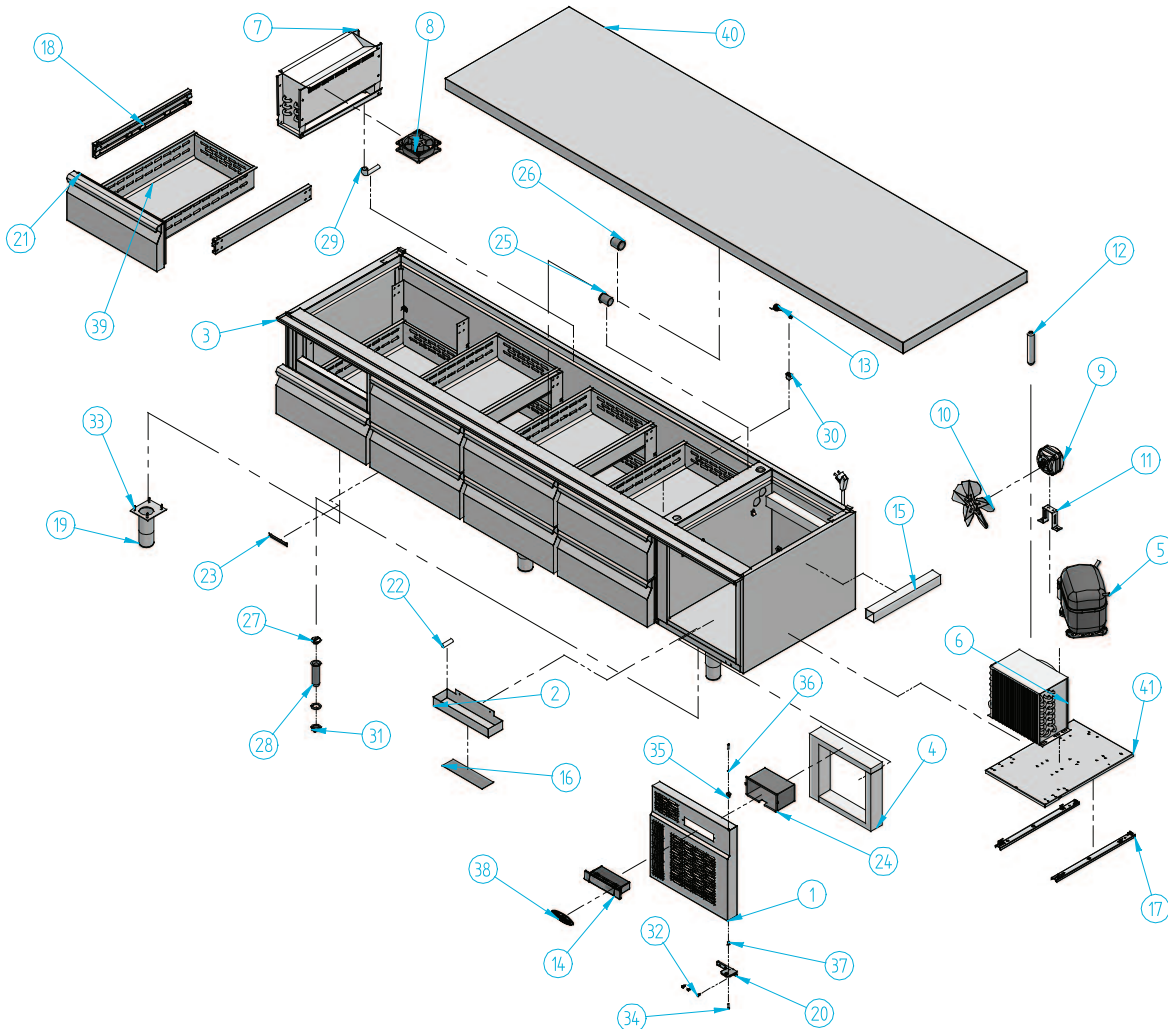


MSG 2400



| Nº | Código | Descripción | Cantidad |
|----|----------|--------------------------------|----------|
| 1 | 10SN1057 | COMANDO SNACK | 1 |
| 2 | 10SN1059 | BANDEJA EVAP. SNACK | 1 |
| 3 | 10SN2409 | SOPORTE SUP BISAGRA SN 2400 | 1 |
| 4 | 205X27 | BAFLE ESPUMA POLUEST. FIG.1 8x | 1 |
| 5 | 301D06 | COMPRESOR 3/8 134A | 1 |
| 6 | 302X07 | CONDENSADOR 8X4 CON BAFLE | 1 |
| 7 | 303P26 | EVAP. SNACK 2200/2400 | 1 |
| 8 | 304R01 | MOTOVENT.4650N EVAP.TF. | 2 |
| 9 | 304X02 | MOTOVENT. 5WJH-75 (0-200) | 1 |
| 10 | 304X06 | PALA 200 mm | 1 |
| 11 | 304X09 | PIE MEDIANO (72 mm) | 1 |
| 12 | 305X02 | FILTRO 30 GR. 1/4X1/4 R-134a | 1 |
| 13 | 308X04 | SONDA MICROPROC. NTC | 2 |
| 14 | 308X11 | MICROPROC. 2. RELE | 1 |

| Nº | Código | Descripción | Cantidad |
|----|---------|-----------------------------------|----------|
| 15 | 402X36 | CANALETA UNEX 40x40x07 CIEGA | 1 |
| 16 | 406X31 | PLACA RESIT. 100 w TERMOST. | 1 |
| 17 | 503X36 | JUEGO CORREDERA REF.306 E. | 1 |
| 18 | 503X42 | JUEGO GUIA TELESC. INOX. G7013150 | 8 |
| 19 | 506X20 | PATA REG. M.BAJOS 1-1/2 PUL. | 6 |
| 20 | 506X54 | SOPORTE BISAGRAS IZQUIERDO | 1 |
| 21 | 602B20 | BURLETE CAJ 1/3 BM-GN 426x156 | 8 |
| 22 | 602X29 | GOMA DESAGUE 14 x 10 mm | 1 |
| 23 | 603X110 | TAPADERA TORNILLOS BISAGRAS | 8 |
| 24 | 603X119 | PROT.MICROPNEGRO IGNIFUGO | 1 |
| 25 | 603X124 | PASA-MUROS INTERIOR | 1 |
| 26 | 603X125 | PASA-MUROS EXTERIOR | 1 |
| 27 | 603X127 | TAPON PARA DESAGUE 3/4 | 1 |
| 28 | 603X16 | DESAGUE 3/4 | 1 |

| Nº | Código | Descripción | Cantidad |
|----|----------|-----------------------------------|----------|
| 29 | 603X33 | PIPETA | 1 |
| 30 | 603X40 | SOPORTE BULBO | 1 |
| 31 | 603X74 | TUERCA 3/4 GAS | 1 |
| 32 | 701X28 | TORNILLO 4.8x16 DIN 7982 NIQUEL | 3 |
| 33 | 701X49 | TORNILLO AUTOBL 5.5 X 22 DIN 7504 | 24 |
| 34 | 701X65 | TORNILLO M4X20 UL5 DIN 7380 | 2 |
| 35 | 701X70 | PERNO PUERTA BM/GN AISI 303 | 1 |
| 36 | 703X12 | ARANDELA M4 DIN 125 INOX | 1 |
| 37 | 704X01 | TUERCA REMACHAB. M4x6x11 NORMAL | 1 |
| 38 | 901X57 | MARCA INFRIEO RELIEVE 115x40 ROJO | 1 |
| 39 | CAJSN1/3 | CAJON SNACK | 8 |
| 40 | ENCSN24 | ENCIMERA SN 2400 | 1 |
| 41 | ESTANDAR | BANCADA ESTANDAR | 1 |

