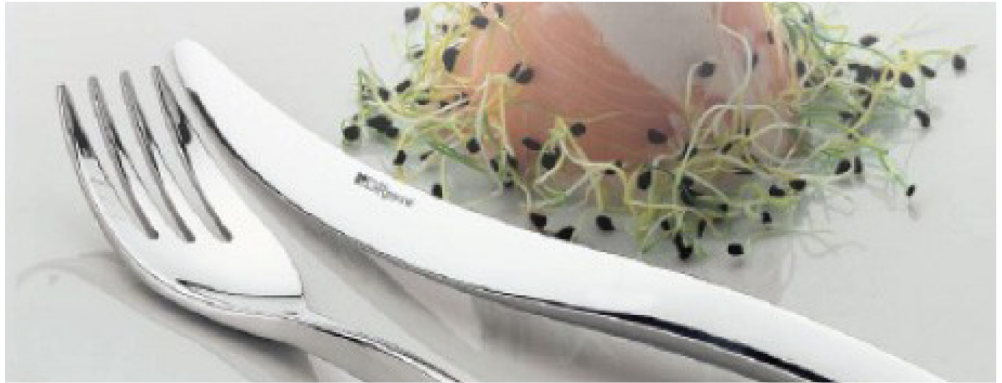


EXPO  
maquinaria
 “PASIÓN POR LA HOSTELERÍA”



**MOSTRADORES
 PARA ALIMENTOS**

EXPOSITORES Y BUFFET

Calentador de perritos calientes



Las salchichas se cocinan al vapor en el recipiente de vidrio. 2 pinchos de aluminio para calentar los panecillos ¡y conseguir así perritos calientes muy apetitosos!. Base de acero inoxidable y pies de caucho.

- Termostato ajustable
- Fácil de limpiar

Caterlite

Código	Descripción	Precio excl. IVA
CD266	Eléctrico	124,10€

Características
CD266 Tamaño (mm): Base: 122(Al) x 350(An) x 305(P); Cilindro de cristal: 200 mm(Al). Capacidad: 12 perritos calientes de 30 mm de Ø / 18 perritos calientes de 20 mm de Ø.

Sopera roja con asas



Sopera para mostrador acabada en un atractivo color rojo. Perfecta para auto-servicio de sopas, estofados, etc en buffets. Funciona como un baño maría. Recipiente interior desmontable y de acero inoxidable para una sencilla limpieza. Juego de etiquetas con soporte magnético incluidos.

- Capacidad 5,7 litros
- Tapa pivotante de acero inoxidable
- Termostato variable

BUFFALO

Código	Descripción	Precio excl. IVA
GH227	Con asas	80,80€

Características
GH227 230V. 300W. 1,3A. Rango temperatura: +35 a +95°C. Capacidad: 5,7Ltr. Medidas (mm): 348(Al)x 255(Ø). Peso: 3,4kg.

Marmita sopera baño maría 10 litros

Perfectas para catering y autoservicio. Cómodas marmitas en atractivos acabados para servir fácilmente y mantener calientes sopas, cocidos, estofados, potajes y mucho más. La olla desmontable garantiza una sencilla y rápida limpieza. Incluye juego de etiquetas y soporte magnético. Sólo para usar con calor húmedo.



Negro



Grafito



Acero inoxidable

- Tamaño sobremesa
- Tapa de acero inoxidable con bisagra
- Termostato ajustable
- Recipiente interior desmontable

Código	Descripción	Precio excl. IVA
1 L715	Negro	95,50€
2 G107	Grafito	98,10€
3 L714	Acero inoxidable.	115,40€
N289	Cubeta interior 10 litros soperas Buffalo	46,10€

Características
L715 230V. 400W. 1,9A. Monofásico. Rango de temperatura: +35°C a +95°C. Tamaño (mm): 375(Al) x 330(Ø). Capacidad: 10Ltr. Peso 4,3kg.
G107 230V. 400W. 1,9A. Monofásico. Rango de temperatura: +35°C a +95°C. Tamaño (mm): 375(Al) x 330(Ø). Capacidad: 10Ltr. Peso 4,3kg.
L714 230V. 400W. 1,9A. Monofásico. Rango de temperatura: +35°C a +95°C. Tamaño (mm): 375(Al) x 330(Ø). Capacidad: 10Ltr. Peso 4,4kg.

BUFFALO

Calienta bandejas

Atractiva y sencilla bandeja de acero inox. para mantener calientes los alimentos cocinados. Ideal para cafeterías y buffets o directamente sobre la mesa. Sencillo control por mando giratorio, luminoso de funcionamiento para mayor seguridad y asas laterales.



- Tamaño 1/1 Gastronorm
- Fabricado en acero inox
- Rango de temperatura 60°C a 105°C
- Cristal endurecido

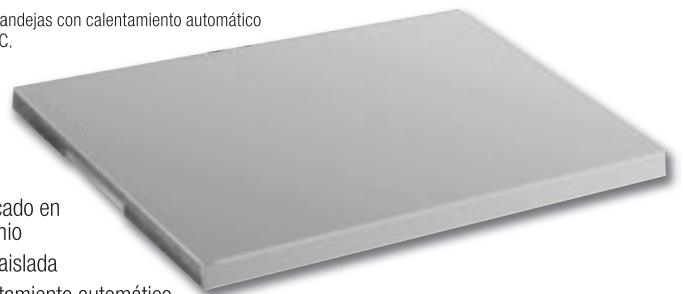
Caterlite

Código	Descripción	Precio excl. IVA
CD562	1/1 GN.	167,40€

Características
CD562 230V. 230W. 1A. Monofásico. Capacidad Peso máx: 20kg. Tamaño (mm): 35(Al) x 550(An) x 350(P). Peso 4,4kg.

Calienta-bandejas

Calienta bandejas con calentamiento automático hasta 95°C.



- Fabricado en aluminio
- Base aislada
- Calentamiento automático hasta 95°C
- Tamaño Gastronorm 1/1

Características
L496 220-240V. 190W. 0,8A. Monofásico. Tamaño Gastronorm completo 1/1. Temperatura máxima: 95°C. Tamaño (mm): 25(Al) x 530(An) x 325(P).

Código	Descripción	Precio excl. IVA
L496	Gastronorm 1/1	213,70€

BUFFALO

Baño María

Baño María de acero inox. de alta calidad para cocinar, calentar o presentar alimentos. Perfecto para buffets o usar en cocina. Compatible Gastronorm, muy práctico. Funcionamiento sencillo mediante rueda giratoria. Se suministra con o sin recipientes.

Gane en flexibilidad con la versión sin cubetas, de manera que Ud mismo puede elegir la combinación que más le convenga.

2/3	1/3	2/3	1/6	1/3	1/3	1/3
1/6	1/6	1/6	1/4	1/2	1/2	1/2
1/6	1/6	1/3	1/4	1/4	1/1	

- Fabricado en acero inox
- Funcionamiento por calor húmedo
- Control de calor variable
- Recipientes de hasta 150mm de profundidad
- Fácil de limpiar

Características

S007 230V. 1,3kW. 5,7A. Monofásico. Tamaño (mm): 245(Al) x 340(An) x 580(P). Peso 10,5kg. Entregado con 2 recipientes GN 1/3 y 2 recipientes GN 1/6 150mm con tapas y barras de soporte.

L371 230V. 1,3kW. 5,7A. Monofásico. Tamaño (mm): 245(Al) x 340(An) x 580(P). Peso 8kg.

Código	Descripción	Precio excl. IVA
4	S007 Con cubetas	254,00€
5	L371 Sin cubetas	173,20€



CUBETAS GASTRONORM
VEA PÁGINAS 127-129

BUFFALO

Baño María con grifo

Baño María de acero inox. de alta calidad para cocinar suavemente, calentar o presentar alimentos. El grifo de desagüe garantiza una sencilla limpieza tras el uso.



- Fabricado en acero inox
- Funcionamiento por calor húmedo
- Recipientes de hasta 150mm de profundidad
- Fácil de limpiar
- Grifo para un sencillo vaciado

Características

S047 230V. 1,3kW. 5,7A. Monofásico. Tamaño (mm): 245(Al) x 605(An) x 340(P). Peso 11kg. Entregado con 2 recipientes GN 1/3 y 2 recipientes GN 1/6 150mm con tapas y barras separadoras.

L310 230V. 1,3kW. 5,7A. Monofásico. Tamaño (mm): 245(Al) x 340(An) x 605(F). Peso 8,5kg.

Código	Descripción	Precio excl. IVA
6	S047 Con cubetas	288,70€
7	L310 Sin cubetas	207,80€



BUFFALO

Baño María con recipientes redondos

Baño María de acero inox. de alta calidad. Ideal para sopas, salsas, purés, etc.



- Fabricado en acero inox
- Funcionamiento por calor húmedo
- 2 recipientes de 5,2Ltr
- Fácil de limpiar

Características

S077 230V. 1,3kW. 5,7A. Monofásico. Tamaño (mm): 295(Al) x 340(An) x 580(P). Peso 10,7kg.

Código	Descripción	Precio excl. IVA
S077	Recipientes redondos	288,70€

BUFFALO

EXPOSITORES Y BUFFET

Lámpara calentadora infrarroja



Calienta-alimentos portátil con dos lámparas infrarrojas de 250W. Cable de conexión extra-largo e interruptor de encendido/apagado. Pantallas ventiladas de aluminio. Altura ajustable 600mm - 800mm para regular la intensidad del calor. Para bandejas Gastronorm 1/1 (vendidas por separado).

Lámparas calentadoras de aluminio



Una solución práctica y elegante para buffets que le ayudará a reducir desperdicios ya que los alimentos se mantienen calientes durante más tiempo. Fácil de usar. Nota importante: la instalación debe ser hecha por un electricista (no incluida en el precio). Longitud cable 1,5 metros.



Código	Descripción	Precio excl. IVA
GD867	2x 250W	150,10€
AE307	Inastillable 250W ES	13,80€

Características
GD867 Modelo: HL-2C2S. 230V. Medidas (mm): 600(Al)x 500 x 350. Peso 1,8kg.
AE307 Medidas (mm): 160(Al)x 130x 130.

Código	Descripción	Precio excl. IVA
1 GC882	Acabado cobre	48,50€
2 GC883	Acabado cromado cepillado	48,50€
3 AE307	Inastillable 250W ES	13,80€

Características
GC882 250W. 230V. Medidas (mm): 330(Al)x 185(Ø). Peso 0,645kg.
GC883 250W. 230V. Medidas (mm): 330(Al)x 185(Ø). Peso 0,645kg.
AE307 Medidas (mm): 160(Al)x 130x 130.

Vitrinas calientes



Vitrinas calientes sobre mostrador de acero inoxidable, a precio muy competitivo. Higiénicas y fáciles de limpiar, con puertas de vidrio deslizantes para un cómodo acceso. Iluminación interna y depósito de agua interno para crear una atmósfera húmeda que evita que la comida se seque. Tres estantes desmontables.

- Acero inoxidable
- Puertas deslizantes de vidrio
- Termostato
- Iluminación interior
- 3 estantes desmontables

Código	Descripción	Precio excl. IVA
GF454	30 unidades	377,90€
GF455	60 unidades	427,30€

Características
GF454 Modelo: SP03170. 230V. 400W. 1.7A. Capacidad: 30 unidades. Rango temperatura: 30-90°C. Medidas (mm): 433(Al)x 471(An)x 363(F). Peso: 15kg.
GF455 Modelo: SP03180. 230V. 750W. 3.2A. Capacidad: 60 unidades. Rango temperatura: 30-90°C. Medidas (mm): 433(Al)x 744(An)x 363(F). Peso: 22kg.



Vitrinas calientes



Armario de cuatro caras de vidrio para conservar calientes sus bocadillos, empanadas, etc. Iluminación interna LED. Puertas traseras deslizantes, frontal curvado y temperatura variable de +30 a +90 grados.

- Unidad para mostrador
- Rango de temperatura de +30 a +90 grados
- 3 estantes cromados
- Frontal de vidrio curvo

Código	Descripción	Precio excl. IVA
CD231	120Ltr	837,30€
CD232	160Ltr	1004,80€

Características
CD231 220-240V. 1,1 kW. 4,75A. Rango de temperatura 30° C a 90° C. Capacidad 120Ltr Tamaño (mm): 670(Al) x 687(An) x 568(P). Peso: 48kg.
CD232 Modelo: RTR-160L. 220-240V. 1,5 kW. 6,3A. Rango de temperatura 30° C a 90° C. Capacidad 160Ltr Tamaño (mm): 670(Al) x 856(An) x 568(P). Peso: 56kg.

