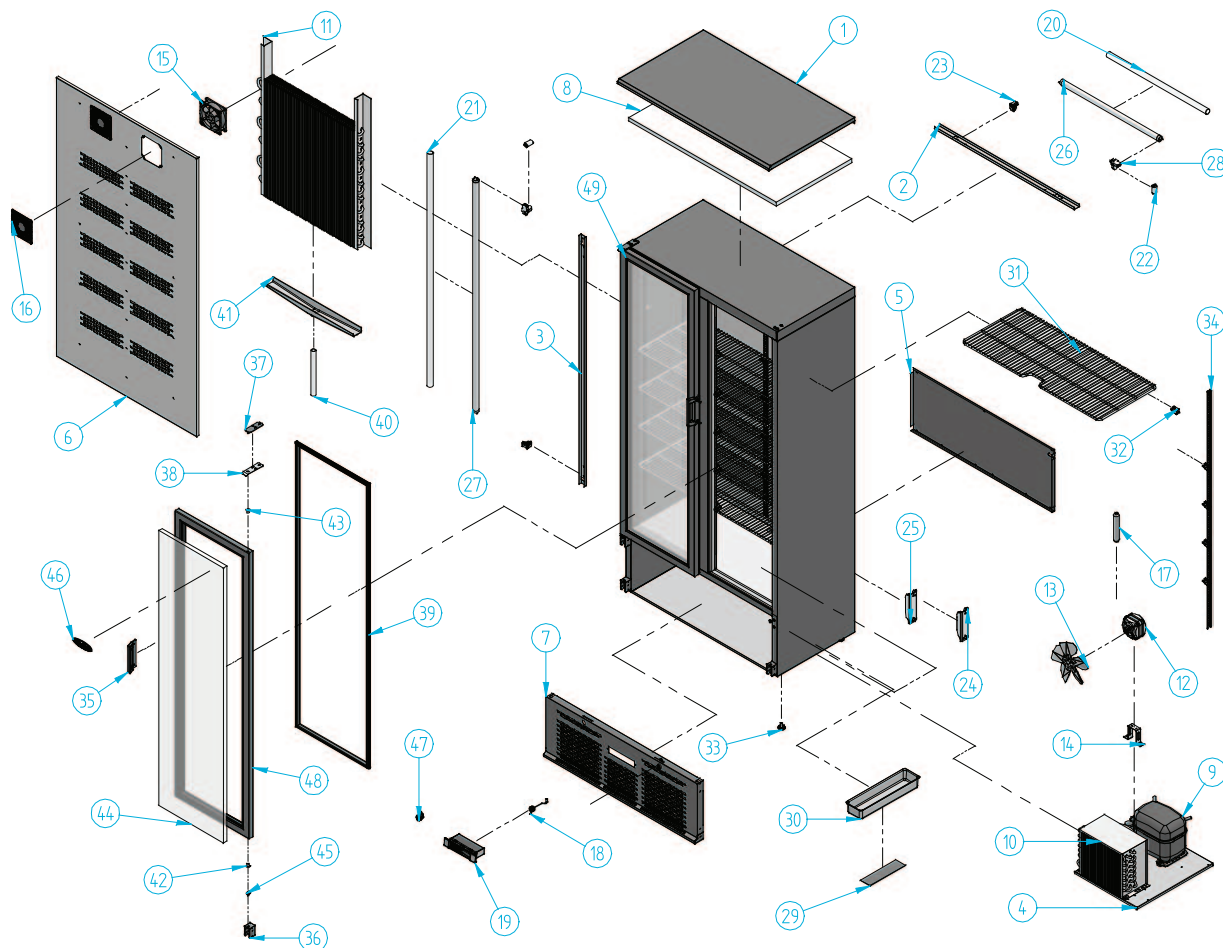


## EV 830 PD



Nº	Código	Descripción	Cantidad
1	10NEV2508	TAPA TECHO EV 250	1
2	10NEV2555	PANT TUBO FLUOR EV 250 PT	1
3	10NEV3555	PANT TUBO FLUOR EV 350 PT	1
4	10NEV3557	BANCADA EV 530 / 830	1
5	10NEV8306	TAPA TRASER EV 830	1
6	10NEV8329	TAPA EVAPORADOR EV 830	1
7	10NEV8353	C/MANDOS EV 830	1
8	202X39	POLIEST.875X450X20 D20	1
9	301D06	COMPRESOR 3/8 134A	1
10	302X07	CONDENSADOR 8X4 CON BAFLE	1
11	303A14	EVAP.ERAV. EV 830 PS	1
12	304X02	MOTOVENT. 5w.(H-75 D-200)	1
13	304X06	PALA 200 mm	1
14	304X09	PIE MEDIANO (72 mm)	1
15	304X26	MOTOVENT. PAPST 4650 N CABLE LZ 120	2
16	304X27	REJILLA MOTOVENT. EBM LZ30-5	2
17	305X02	FILTRO 30 GR. 1/4X1/4 R-134a	1

Nº	Código	Descripción	Cantidad
18	308X04	SONDA MICROPROC. NTC	1
19	308X23	MICROPROC. 1 RELE XW20L	1
20	401X01	AKO TUBO 18 w	1
21	401X04	AKO TUBO 36 w	1
22	401X07	CEBADOR 4-80 w FS-11	2
23	401X12	PORTA-TUBOS (REF. 249/TS)	2
24	401X14	REACTANCIA 18-20w (ECNH 2022)	1
25	401X17	REACTANCIA 36-40 w (MS 3623)	1
26	401X20	TUBO FLUOR. 18 w L.D. 590 mm 26 D	1
27	401X25	TUBO FLUOR. 36w L.D. 1200 mm 26 D	1
28	401X28	PORTA-TUBOS +PIEBADADOR 249/TER	2
29	406X31	PLACA RESIT. 100 w THERMOST.	1
30	501X22	BANDEJA EVAPORATIVA	1
31	502X28	PARRILLA EV 250 PD	5
32	506X08	SOPORTE CREMALLERA	30
33	506X24	REGULADOR M10	4
34	506X69	CREMALLERA INOX	6

Nº	Código	Descripción	Cantidad
35	506X71	TIRADOR PUERTA	2
36	506X74	SOPORTE BISAGRA ARMARIO EV	4
37	506X79	SOPORTE BISAGRA SUPERIOR	2
38	506X85	SOPORTE TECHO EXT. EV ZINC, NEGRO	2
39	602E43	BURLETE NZ10 1455x425	2
40	602X20	GOMA DESAGÜE 18 x 22 mm	1
41	603X120	BANDEJA DESAGÜE EVAP 840x50mm	1
42	603X58	TAPON CIEGO REF-001 EBH	2
43	603X68	TAPON REFORZADO REF-002 EBH	2
44	604E11	TERMOPAN NZ20 6-10-4 385x1415	2
45	701X93	PERNO PUERTA EV	2
46	901X57	MARCA INFRIECO RELIEVE 115x40 ROJO	1
47	950A054	CERRADURA DE BUZÓN 135 R-14	2
48	PUEEVPB3	PUERTA EXP VERT 830	1
49	PUEEVPB3	PUERTA EXP VERT 830	1

