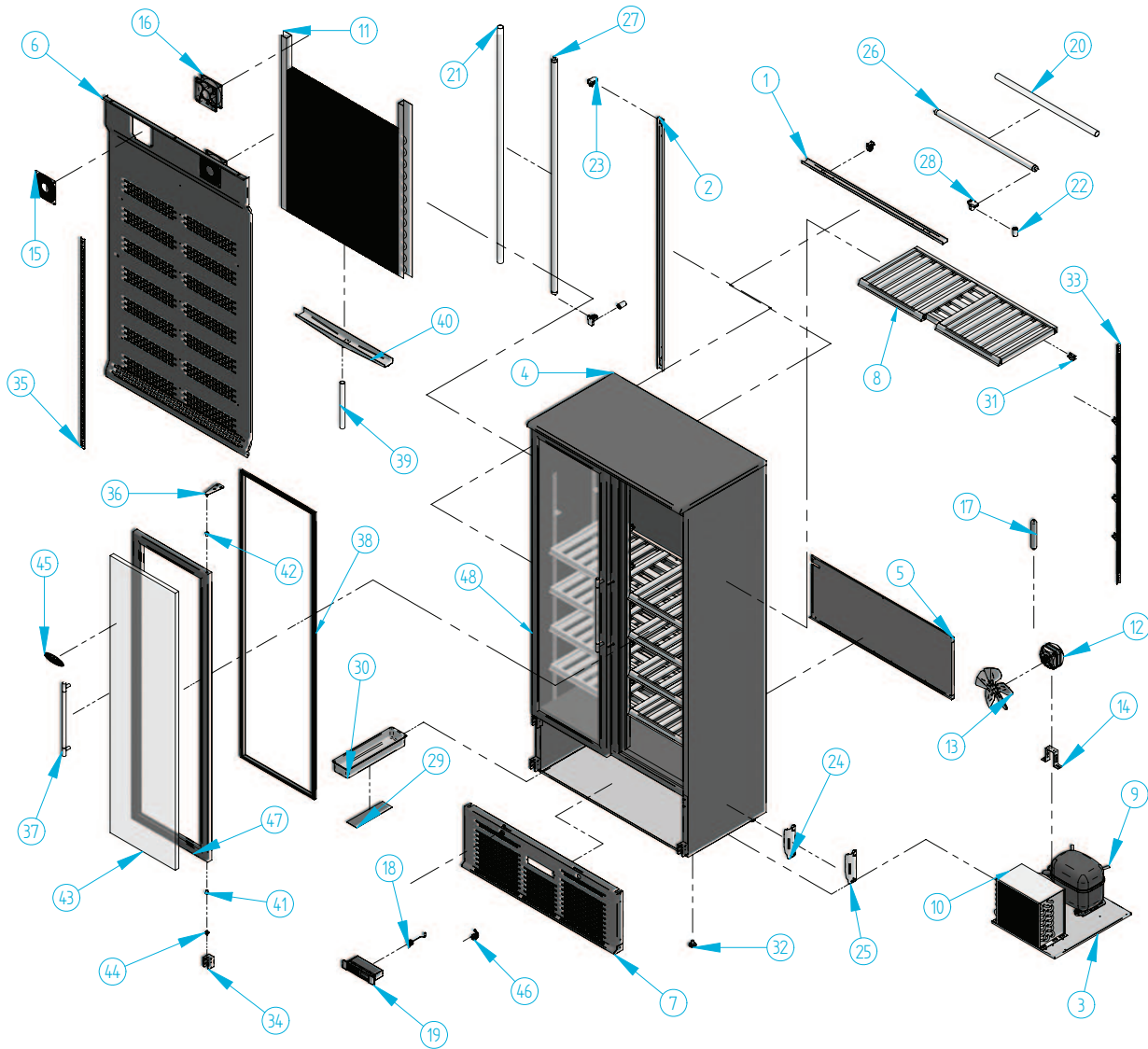


EVV 830 PD



Nº	Código	Descripción	Cantidad
1	10NEV2555	PANT TUBO FLUOR EV 250 PT	1
2	10NEV3555	PANT TUBO FLUOR EV 350 PT	1
3	10NEV5357	BANCADA EV 530 / 830	1
4	10ZXV2508	TAPA TECHO EXT 250/830 VINO	1
5	10ZXV8306	RESPALDO INFERIOR EXTERIOR	1
6	10ZXV8329	PROTECTOR EVAPORADOR 830 VINO	1
7	10ZXV8353	C/MANDOS EV 830 VINO	1
8	203X131	PARRILLA MADERA EVV-830	5
9	301D06	COMPRESOR 3/8 134A	1
10	302X07	CONDENSADOR 8X4 CON BAFLE	1
11	303X12	EVAPORADOR EV 830 PS GAMA 2006	1
12	304X02	MOTOVENT. 5W/IH-75 D-200I	1
13	304X06	PALA 200 mm	1
14	304X09	PIE MEDIANO (72 mm)	1
15	304X27	REJILLA MOTOVENT. EBM LZ30-5	2
16	304X34	MOTOVAXIAL 120x120	2

Nº	Código	Descripción	Cantidad
17	305X02	FILTRO 30 GR. 1/4X1/4 R-134a	1
18	308X04	SONDA MICROPROC. NTC	1
19	308X23	MICROPROC. 1 RELE Xw20L	1
20	401X01	AKO TUBO 18 w	1
21	401X04	AKO TUBO 36 w	1
22	401X07	CEBADOR 4-80 w FS-11	2
23	401X12	PORTA-TUBOS (REF. 249/TS)	2
24	401X14	REACTANCIA 18-20W (IENH 2022)	1
25	401X17	REACTANCIA 36-40 w IMS 3623)	1
26	401X20	TUBO FLUOR. 18 w LD. 590 mm 26 D	1
27	401X25	TUBO FLUOR. 36w LD. 1200 mm 26 D	1
28	401X28	PORTA-TUBOS +P/CEBADOR 249/TCR	2
29	406X31	PLACA RESIT. 100 w THERMOST.	1
30	501X22	BANDEJA EVAPORATIVA	1
31	506X08	SOPORTE CREMALLERA	29
32	506X24	REGULADOR M10	4

Nº	Código	Descripción	Cantidad
33	506X69	CREMALLERA INOX	5
34	506X74	SOPORTE BISAGRA ARMARIO EV	4
35	506X80	CREMALLERA INOX ERC	1
36	506X95	EJE SUP BISAGRA ZX NEGRO	2
37	506X97	TIRADOR EVV REF.MB09026/C	2
38	602E43	BURLETE NZ10 1455x425	2
39	602X20	GOMA DESAGÜE 18 x 22 mm	1
40	603X120	BANDEJA DESAGÜE EVAP 840x50mm	1
41	603X58	TAPON CIEGO REF-001 EBH	2
42	603X68	TAPON REFORZADO REF-002 EBH	2
43	604E11	TERMOPAN NZ20 6-10-4 385x1415	2
44	701X93	PERNO PUERTA EV	2
45	901X57	MARCA INFRIO RELIEVE 115x40 ROJO	1
46	950A054	CERRADURA DE BUZÓN 135 R-14	2
47	PUEZXP83	PUERTA ZX 830	1
48	PUEZXP83	PUERTA ZX 830	1

