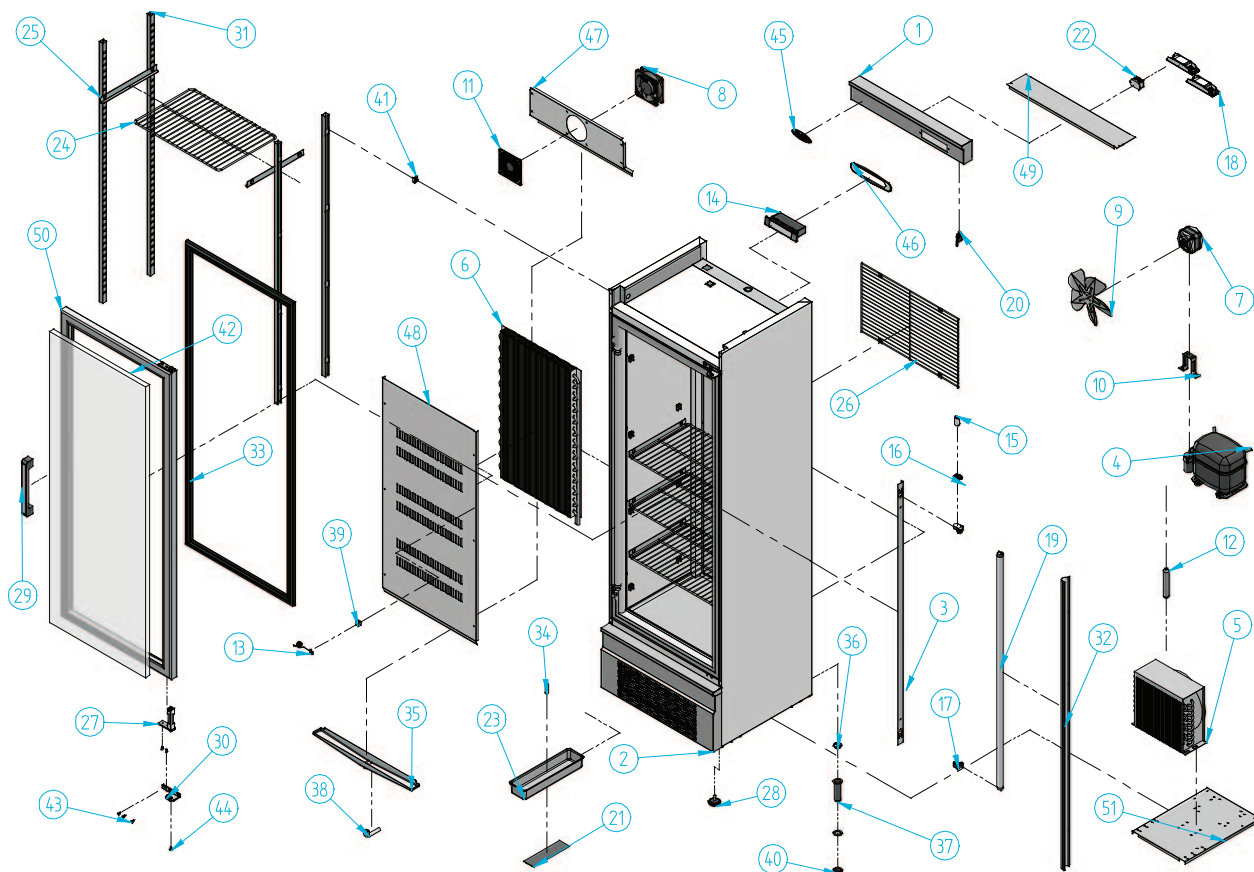


AEC 330 R



Nº	Código	Descripción	Cantidad
1	10A33037	C/MANDOS A 330 R	1
2	10A33080	REJILLA VENT. DEL. A 330 R	1
3	10AN1063	SOP. ILLUM. PANTALLA	2
4	301D06	COMPRESOR 3/8 134A	1
5	302X09	CONDENSADOR 9X3 CON BAFLE	1
6	303A07	EVAP.GRAV. AEC-330/ARB-330	1
7	304X01	MOTOVENT. 10w (H-88 D-250I)	1
8	304X03	MOTOVENT. EBM W2K121-AA01-01	1
9	304X07	PALA 250 mm	1
10	304X10	PIE GRANDE 184 mm	1
11	304X11	REJILLA MOTOVENT.EBM LZ 33,1	1
12	305X02	FILTRO 30 GR. 1/4X1/4 R-134a	1
13	308X04	SONDA MICROPROC. NTC	2
14	308X11	MICROPROC. 2 RELE	1
15	401X07	CEBADOR 4-80 w FS-11	2
16	401X10	PORTA-CEBADOR (REF.16/L)	2
17	401X12	PORTA-TUBOS (REF. 249/TS)	4

Nº	Código	Descripción	Cantidad
18	401X17	REACTANCIA 36-40 w IMS 3623I	2
19	401X25	TUBO FLUOR. 36W L.D. 1200 mm 26 Ø	2
20	405X10	MICRO DE PUERTA	1
21	406X31	PLACA RESIT. 100 w THERMOST.	1
22	407X14	FILTRO MONOFAS 250 v 3A FEH-3Z	1
23	501X22	BANDEJA EVAPORATIVA	1
24	502X01	PARRILLA A-330L/N PLANO N55/97	4
25	503X29	GUIA PARRILLA A 330 (330mm)	8
26	504X11	REJILLA INF. U. COND. AN 500	1
27	506X03	BISAGRA PUERTA	2
28	506X26	REGULADOR M10 (BASE M12)	4
29	506X34	TIRADOR PUERTA CRISTAL	1
30	506X55	SOPORTE BISAGRA DERECHO	2
31	601X50	SOPORTE PARRILLA BAJO 03	4
32	602A40	PERFIL PANTALLA N°2 1466 mm	2
33	602A41	BURLETE A 330 604X1517	1
34	602X29	GOMA DESAGUE 10 x 14 mm	1

Nº	Código	Descripción	Cantidad
35	603X03	BANDEJA DESAGUE EVAP. 580x50	1
36	603X127	TAPON PARA DESAGUE 3/4	1
37	603X16	DESAGUE 3/4	1
38	603X33	PIPETA	1
39	603X40	SOPORTE BULBO	1
40	603X74	TUERCA 3/4 GAS	1
41	603X77	SOPORTE "U" DESMONTABLE	16
42	604A10	TERMOPAN 6-15-5 1479x565 A-330	1
43	701X28	TORNILLO 4,8x16 DIN 7982 NIQUEL	10
44	701X63	TORNILLO M6x10 ULS (DIAM.13,6) A-2	2
45	901X57	MARCA INFRICO RELIEVE 115x40 ROJO	1
46	901X58	PROTECT C/MANDOS FIG. A PLATA	1
47	A33RF21	SOPORTE VENTILADOR A 330	1
48	A33RF22	PROTECTOR EVAPORADOR A 330	1
49	A33RF30	REJILLA VENT. C/MANDOS A 330 R	1
50	PUEDIGA33	PUERTA CRISTAL A 330	1
51	VITBANC	BANCADA VITBANC	1

