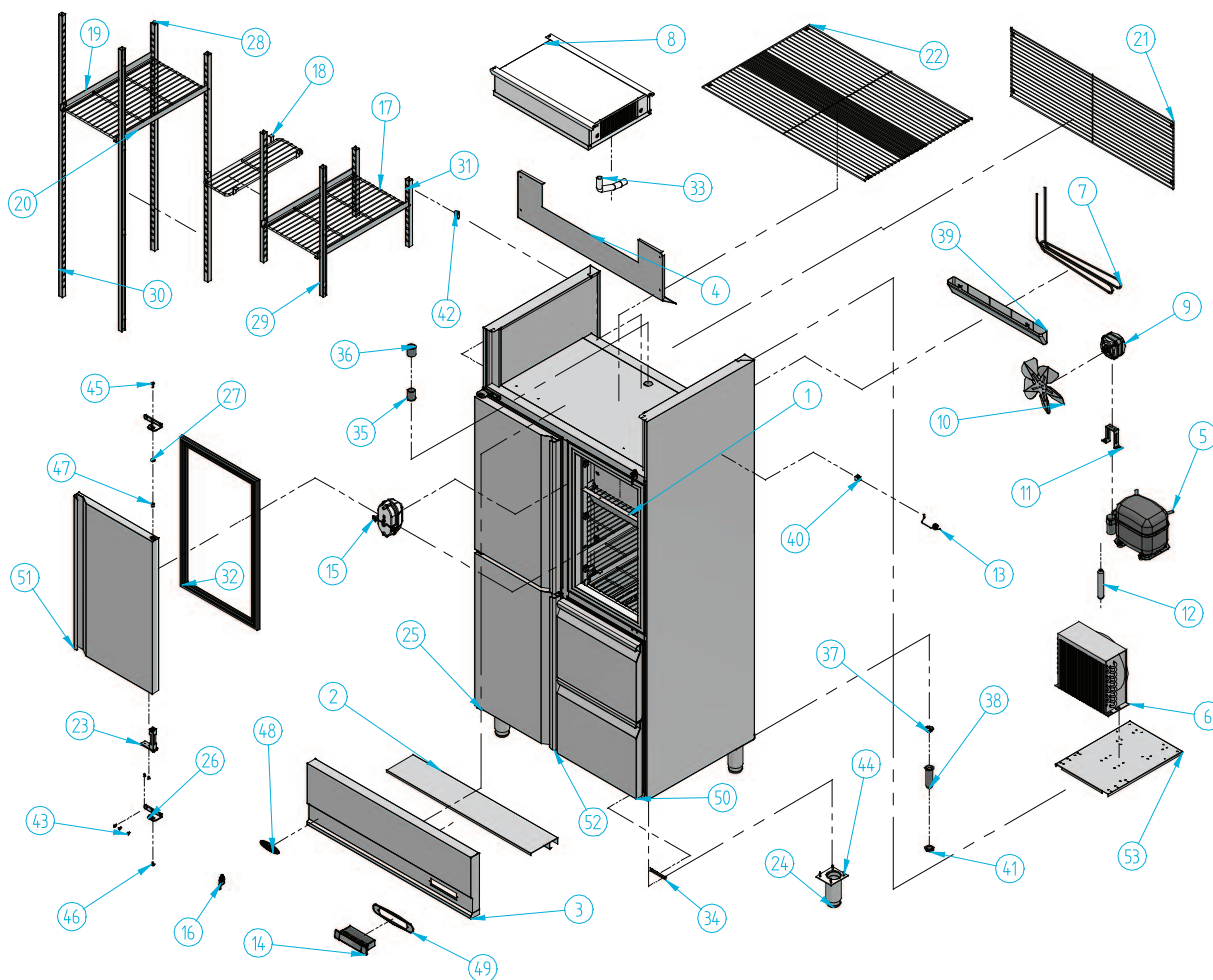


AGN 642



| Nº | Código | Descripción | Cantidad |
|----|----------|---------------------------------|----------|
| 1 | 10AG3049 | REJILLA VENT. EVAP. AGN 300 | 2 |
| 2 | 10AG6050 | PROTECT. INST. C/MANDOS AGN 600 | 1 |
| 3 | 10AG6080 | C/MANDOS AGN 600 | 1 |
| 4 | 10KG6052 | SOPORTE VENTILADOR AGN 600 | 1 |
| 5 | 301006 | COMPRESOR 3/8 134A | 1 |
| 6 | 302X09 | CONDENSADOR 9X3 CON BAFLE | 1 |
| 7 | 302X19 | SERPENTIN AGN | 1 |
| 8 | 303X03 | EVAP. TF - DF11 AN 1000 | 1 |
| 9 | 304X01 | MOTOVENT. 10w IH-88 D-250I | 1 |
| 10 | 304X07 | PALA 250 mm | 1 |
| 11 | 304X10 | PIE GRANDE (84 mm) | 1 |
| 12 | 305X02 | FILTRO 30 GR. 1/4X1/4 R-134a | 1 |
| 13 | 308X04 | SONDA MICROPROC. NTC | 2 |
| 14 | 308X11 | MICROPROC. 2. RELE. | 1 |
| 15 | 401X06 | APLIQUE OVAL C/P REF. 1400 G | 1 |
| 16 | 405X10 | MICRO DE PUERTA | 2 |
| 17 | 502X12 | PARRILLA GASTRONORM 1/1 | 5 |
| 18 | 502X21 | SUPLÉM. PARRILLA AN | 2 |

| Nº | Código | Descripción | Cantidad |
|----|---------|--------------------------------|----------|
| 19 | 503X15 | GUIA 01 550 m/m (B/MGN) | 5 |
| 20 | 503X20 | GUIA 02 550 m/m (B/MGN) | 5 |
| 21 | 504X17 | REJILLA INF. LI. COND. AGN 600 | 1 |
| 22 | 504X18 | REJILLA SUP. LI. COND. AGN 600 | 1 |
| 23 | 506X03 | BISAGRA PUERTA | 3 |
| 24 | 506X42 | PATA REG. ARMARIOS 2 PULGADAS | 4 |
| 25 | 506X54 | SOPORTE BISAGRAS IZQUIERDO | 3 |
| 26 | 506X55 | SOPORTE BISAGRA DERECHO | 2 |
| 27 | 506X56 | TUERCA ANCLAJE | 2 |
| 28 | 601X01 | SOPORTE PARRILLA AGN K&T | 2 |
| 29 | 601X122 | SOPORTE PARRILLA | 2 |
| 30 | 601X56 | SOPORTE PARRILLA | 2 |
| 31 | 601X59 | SOPORTE PARRILLA BAJO 08 | 2 |
| 32 | 602446 | BURLETE AGN 738 x 426 | 3 |
| 33 | 602X74 | GOMA DESAGUE 19 x 24 mm | 1 |
| 34 | 603X110 | TAPADERA TORNILLOS BISAGRAS | 1 |
| 35 | 603X124 | PASA-MUROS INTERIOR | 1 |
| 36 | 603X125 | PASA-MUROS EXTERIOR | 1 |

| Nº | Código | Descripción | Cantidad |
|----|-----------|------------------------------------|----------|
| 37 | 603X127 | TAPON PARA DESAGUE 3/4 | 1 |
| 38 | 603X16 | DESAGUE 3/4 | 1 |
| 39 | 603X161 | BANDEJA EVAPORATIVA AGN 700 | 1 |
| 40 | 603X40 | SOPORTE BULBO | 1 |
| 41 | 603X74 | TUERCA 3/4 GAS | 1 |
| 42 | 603X77 | SOPORTE "U" DESMONTABLE | 24 |
| 43 | 701X28 | TORNILLO 4,8x16 DIN 7982 NIQUEL | 21 |
| 44 | 701X49 | TORNILLO AUTOBL 5,5 X 22 DIN 7504 | 20 |
| 45 | 701X62 | TORNILLO M6x20 ULS (DIAM.13.6) A-2 | 2 |
| 46 | 701X63 | TORNILLO M6x10 ULS (DIAM.13.6) A-2 | 2 |
| 47 | 704X03 | TUERCA REMACHABLE M6x9x14,5 AL/H | 3 |
| 48 | 901X57 | MARCA INFRICO RELIEVE 115x40 ROJO | 1 |
| 49 | 901X58 | PROTECT C/MANDOS FIG. A PLATA | 1 |
| 50 | JCAJAG12 | JUEGO DE CAJONES AGN 1/2 | 1 |
| 51 | PUEICAG30 | PUERTA DCHA CHICA AGN 300 | 1 |
| 52 | PUEICAG30 | PUERTA IZQ CHICA AGN 300 | 2 |
| 53 | VITBANC | BANCADA VITBANC | 1 |

