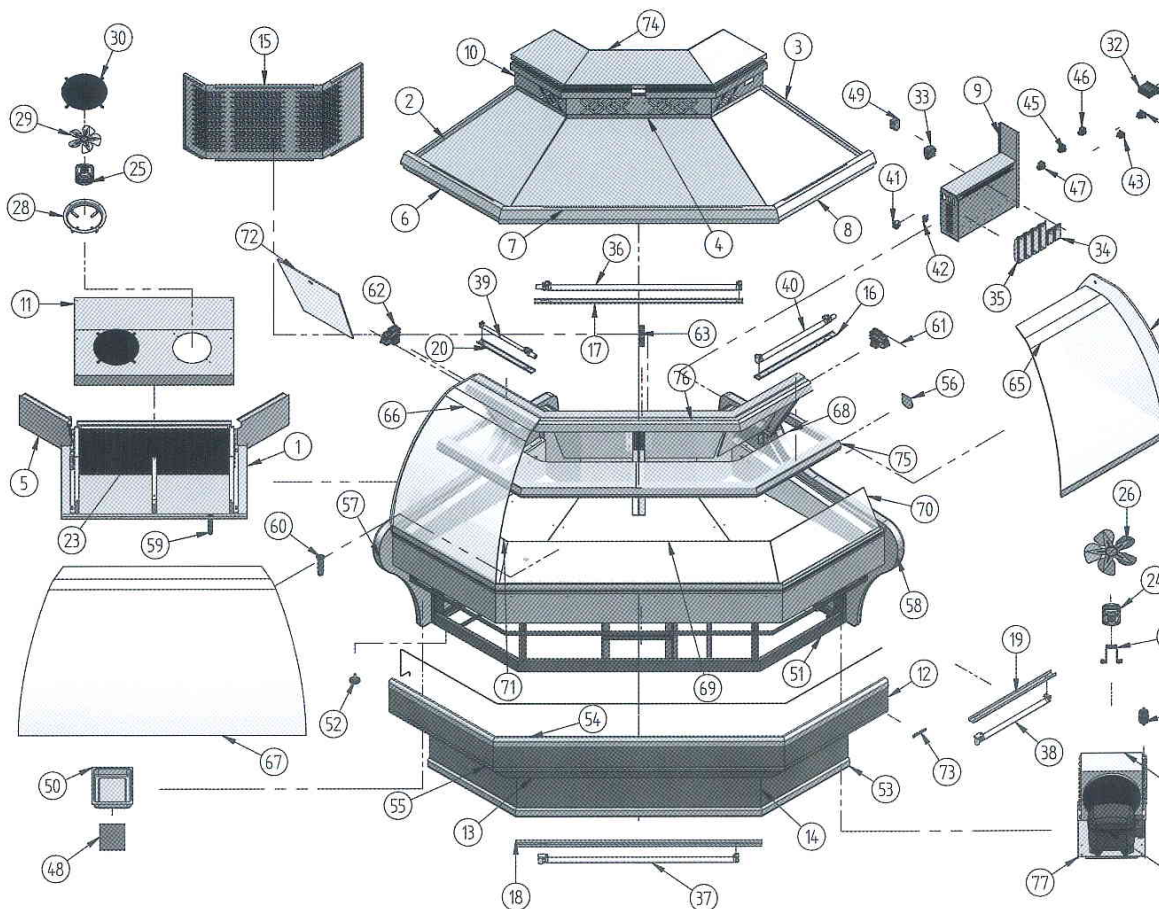


VRM 90 AA CCV



Nº	Código	Descripción	Cantidad
1	10RMA956	BAND. EVAP. VRM A A - A C 90°	1
2	10RMAA931	BAND. EXP. IZQ. VRM A A 90°	1
3	10RMAA932	BAND. EXP. DCH. VRM A A 90°	1
4	10RMAA933	BAND. EXP. CENTR. VRM A A 90°	1
5	10RMAA935	CIERRE EVAP. VRM A A 90°	1
6	10RMAA936	DEFLECT. IZQ. VRM A A 90°	1
7	10RMAA936	DEFLECT. CENTR. VRM A A 90°	1
8	10RMAA937	DEFLECT. DCH. VRM A A 90°	1
9	10RMAA950	C/MANDOS VRM A A - A C 90°	1
10	10RMAA953	DUELA VRM A A 90°	1
11	10RMAA960	PROTEC. EVAP. VRM AA / AC 90°	1
12	10RMAA964	DEC. DELANT. SUP. VRM A A 90°	1
13	10RMAA965	DEC. DELANT. MED. VRM A A 90°	1
14	10RMAA966	DEC. DELANT. INF. VRM A A 90°	1
15	10VRM1567	REJILLA VENT. TRAS. VRM A A 90°	1
16	10VRM1593	SOPORTE PANTALLA VRM A A 90°	2
17	10VRM1594	SOPORTE PANTALLA VRM A A 90°	1
18	10VRM1596	SOPORTE PANTALLA	1
19	10VRM1597	SOPORTE PANTALLA VRM A A 90°	2
20	10VRM1598	SOP. PANTALLA VRM AA/AC 90°	4
21	301D15	COMPRESOR 1/2 R404a	1
22	302X18	COND. 11X4 CON BAÑE L/A 270	1
23	303A18	EVAPORADOR ERC	1
24	304X01	MOTOVENT. 10W (H-88 D-250)	1
25	304X02B	MOTOV. 5W (ARQIH-75 D-154)	2
26	304X07	PALA 250 mm	1

Nº	Código	Descripción	Cantidad
27	304X10	PIE GRANDE (84 mm)	1
28	304X12	ARO 51161-2-4037 PALA 154 mm	2
29	304X32	PALA 154 mm 19 °	2
30	304X36	REJILLA PLAST. M. LIBRA	2
31	305X03	DESHIDRATADOR CERAMICO	1
32	308X02	MICROPROC. 2 RELE 12 v	1
33	308X12	TRANSFORMADOR (220/12V)	1
34	401X13	REACTANCIA 15w (EINH 2022)	2
35	401X16	REACTANCIA 30 w (MS 3023)	4
36	401X23	TUBO FLUOR. 30W G.L. 895 mm 26 Ø	1
37	401X24	TUBO FLUOR. 30W L.D. 895 mm 26 Ø	1
38	401X29	TUBO FLUOR. 15 w L.D. 438 26 Ø	2
39	401X47	TUBO FLUOR. 8W GROLUX 288mm T5	4
40	401X48	TUBO FLUOR. 15W GROLUX 437mm T8	2
41	402X26	CAJA HEMBRA 12 VIAS	1
42	402X28	CAJA 1-0480703-0 HEMBRA 4 VIAS	1
43	402X31	CONECTOR MACHO E-5010	1
44	402X32	CONECTOR HEMBRA E-5012	1
45	405X02	INTER. NARANJA ILLUMIN.	1
46	405X03	INTERRUPTOR ROJO RESISTENCIA	1
47	405X04	INTERRUPTOR GENERAL	1
48	406X32	PLACA RESIT. 200 w TERM-HOST.	1
49	407X14	FILTRO MDI. 250V 3A FEH-3Z	1
50	501X21	BAND. EVAP. ANVIT 398x190	1
51	505X117	RODAPIE NVRM A A 90° R	1
52	506X26	REGULADOR M10 (BASE M12)	4

Nº	Código	Descripción
53	601X09	PERFIL REF-791 PLATA (5.4 MI)
54	601X129	PERFIL REF - 2273 PLATA
55	601X132	PERFIL REF - 2740 PLATA
56	601X141	JUEGO TAPETAS PERF-2089 PLATA
57	603X133	LATERAL NVRM izdo. GRIS
58	603X134	LATERAL NVRM derecho GRIS
59	603X15	DESAGUE 1/2 LARGO (COMPLETO)
60	603X16	DESAGUE 3/4
61	603X48	TAPETA PERFIL REF. 797 DCHA.
62	603X53	TAPETA PERFIL REF. 797 IZQD.
63	603X76	TAPETA CENTRAL REF-797
64	604V183	COSTADO CRISTAL VRM
65	604V216	CRISTAL DCHD NVRM A A 90°
66	604V217	CRISTAL IZQD NVRM A A 90°
67	604V218	CRISTAL CENTRAL NVRM A A 90°
68	604V222	ESTANTE CRISTAL NVRM AA 90°
69	604V224	TABICA VRM AA90 CENTRAL
70	604V225	TABICA VRM AA90 DCHA
71	604V226	TABICA VRM AA90 IZQDA
72	605V71	PUERTA NVRM AA90° 403x324x418x6mm
73	901X74	MARCA INFRICO ECODEMES PLATA
74	ENCVRMAA90	ENCHIMERA VRM A A 90°
75	PPMVRMAA90	PERFIL PANTALLA MEDIA VRM A A 90°
76	PPVRMAA90	PERFIL PANTALLA VRM A A 90°
77	VITBANC	BANCADA VITBANC

