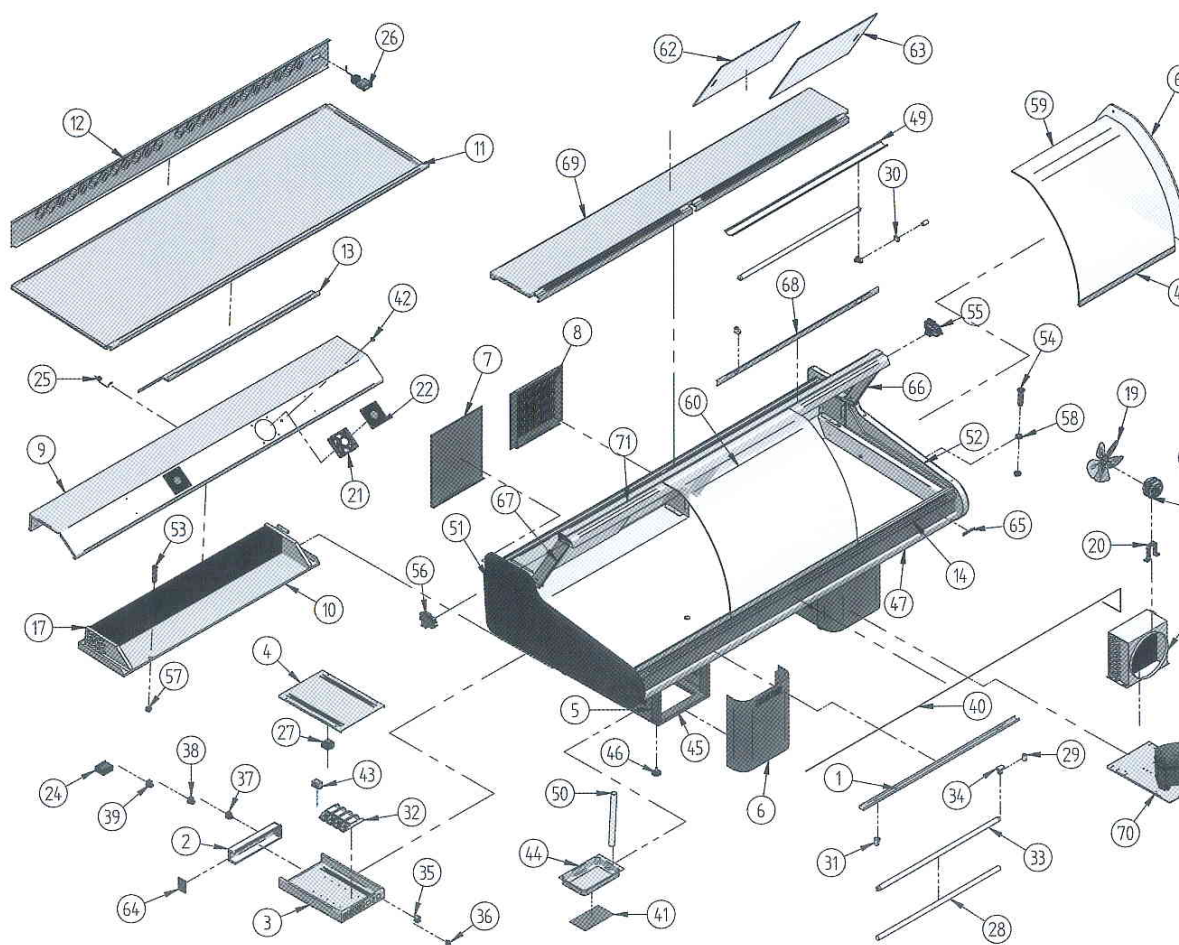


**VSV 2500 CCV**



Nº	Código	Descripción	Cantidad
1	10VRM1596	SOPORTE PANTALLA	2
2	10VS2060	CUADRO DE MANDOS VSV	1
3	10VS2061	CAJA CUADRO MANDOS	1
4	10VS2062	TAPA CAJA C. MANDOS	1
5	10VS2063	DECORACION LATERAL	4
6	10VS2064	DECORAC. FRONTAL PIE	2
7	10VS2066	DECORACION TRASERA PIE	1
8	10VS2069	DECORACION TRASERA IZQDA PIE	1
9	10VS2550	PROTECTOR DE EVAPORADOR Vs 2500	1
10	10VS2551	BANDEJA DESAGUE VS2500	1
11	10VS2552	BANDEJA EXPOSICIÓN VSV 2500	1
12	10VS2553	DUELA SEVILLA 2500	1
13	10VS2555	BAFLE VSV 2500	2
14	10VS2565	DECORAC. DELANTERA VS2500	1
15	301D15	COMPRESOR 1/2 R404a	1
16	302X18	COND.11X4 CON BAFLE L/A 270	1
17	303V54	EVAP SEVILLA 2500	1
18	304X01	MOTOVENT. 10w (H-88 D-250)	1
19	304X07	PALA 250 mm	1
20	304X10	PIE GRANDE (84 mm)	1
21	304X26	MOTOVENT. PAPST 4650 N CABLE LZ 120	2
22	304X27	REJILLA MOTOVENT. EBM LZ30-5	2
23	305X03	DESHIDRATADOR CERAMICO	1
24	308x02	MICROPRDC. 2 RELE 12 v	1

Nº	Código	Descripción	Cantidad
25	308X04	SONDA MICROPRDC. NTC	2
26	308X06	TERMOMET. ANALOG. DE BULBO	1
27	308X12	TRANSFORMADOR (220/12V)	1
28	401X03	AKO TUBO 30 W	2
29	401X07	CEBADOR 4-80 w FS-11	4
30	401X10	PORTA-CEBADOR (REF.16/L)	2
31	401X12	PORTA-TUBOS (REF. 24/9/TS)	6
32	401X16	REACTANCIA 30 w (MS 3023)	4
33	401X24	TUBO FLUOR. 30w/ L.D. 895 mm 26 D	4
34	401X28	PORTA-TUBOS +PI/CEBADOR 24/9/TCR	2
35	402X26	CAJA HEMBRA 12 VIAS	1
36	402X28	CAJA 1-0480703-0 HEMBRA 4 VIAS	1
37	405X02	INTER. NARANJA ILLUMIN.	1
38	405X03	INTERRUPTOR ROJO RESISTENCIA	1
39	405X04	INTERRUPTOR GENERAL	1
40	406X11	RESANTI-VAHO MASTER 900	1
41	406X32	PLACA RESIT. 200 w TERMOST.	1
42	407X03	PASACABLE 9 mm	1
43	407X14	FILTRO MON. 250V 3A FEH-32	1
44	501X21	BAND. EVAP. ALU/VIT 398x190	1
45	505X88	RODAPIE SEVILLA / MALAGA	1
46	506X26	REGULADOR M10 (BASE M12)	8
47	601X09	PERFIL REF - 791 PLATA	1
48	601X64	PERFIL REF - 2094 PLATA	1

Nº	Código	Descripción
49	602V117	PERFIL PROTECTOR Nº1 1155mm
50	602X20	GOMA DESAGUE CRISTAL 18 x 22 mm
51	603X137	LATERAL VSV/VML izdo. AZUL
52	603X138	LATERAL VSV/VML dcho. AZUL
53	603X15	DESAGUE 1/2 LARGO (COMPLETO)
54	603X16	DESAGUE 3/4
55	603X48	TAPETA PERFIL REF. 797 DCHA.
56	603X53	TAPETA PERFIL REF. 797 IZQD.
57	603X73	TUERCA 1/2
58	603X74	TUERCA 3/4 GAS
59	604V160	CRISTAL CURVO ALHAMBRA 707
60	604V161	CRISTAL CURVO ALHAMBRA 2000
61	604V183	COSTADO CRISTAL VRM
62	605V175	PUERTA METAERILATO VRM 585 x 413
63	605V176	PUERTA METAERILATO VRM 585 x 418
64	605X15	TAPETA C/MANDOS VSV/VML
65	901X74	MARCA INFRICO ECODOMES PLATA
66	BRAVRM	BRAZO ABIERTO VRM
67	BRAVRM	BRAZO CERRADO VRM
68	ELS13-16	SOPORTE PANTALLA
69	ENCVRM25	ENCIMERA VRM 2500
70	ESTANDAR	BANCADA ESTANDAR
71	PPVSV25	PERFIL PANTALLA VSV 2500

