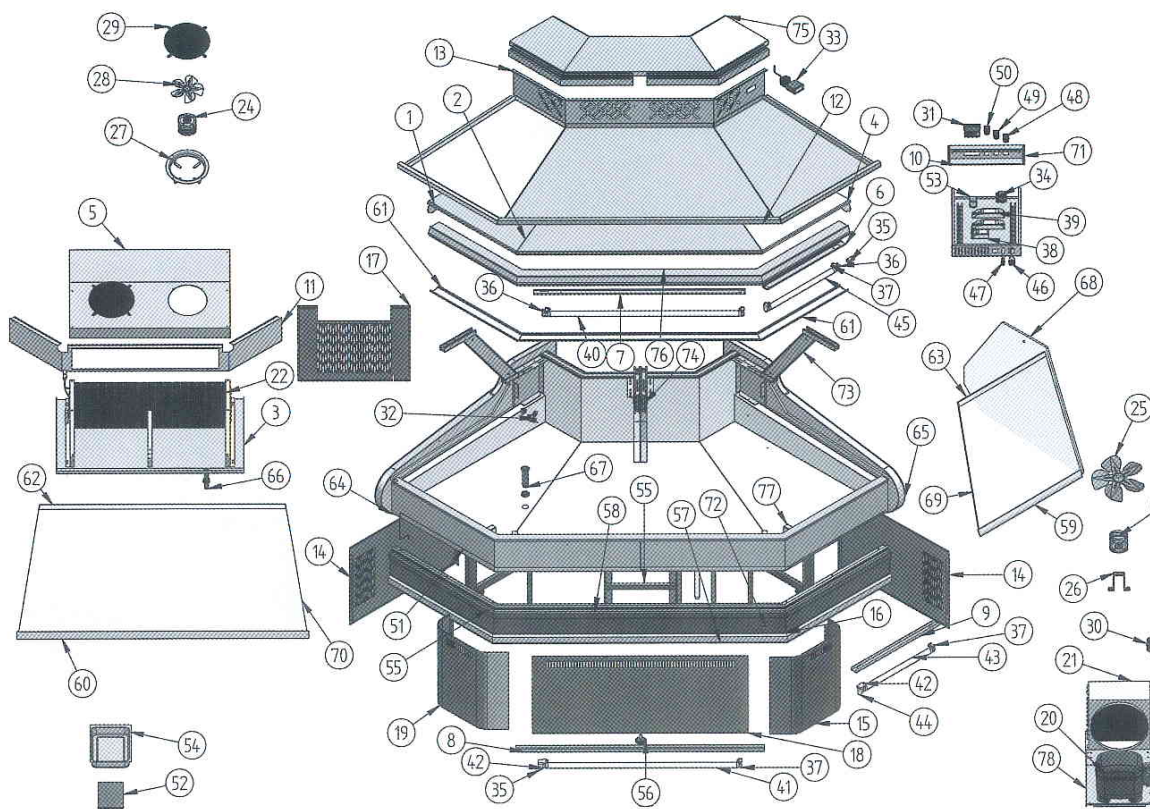


VSV 90 AA CPV



Nº	Codigo	Título	Cantidad	Nº	Codigo	Título	Cantidad	Nº	Codigo	Título
1	10RMA982E	ENCIM. SUPER. VRMAA90PL	1	28	304X32	PALA 154 mm 19 *	2	55	505Y13	RODAPIE VS AA90
2	10RMA984E	ENCIM. SUPER. CENTI. VRMAA90PL	1	29	304X36	REJILLA PLAST. M. LIBRA	2	56	506X26	REGULADOR M10 (BASE M12)
3	10RMA956	BAND. EVAP. VRM A A - A C 90°	1	30	305X03	DESHIDRATADOR CERAMICO	1	57	601X09(1362)	PERFIL REF-791 PLATA
4	10RMA983E	ENCIM. SUPER. DCHA VRM PL. AA90	1	31	308X02	MICROPROC. 2 RELE 12 v	1	58	601X62(1345)	PERFIL REF-2092 PLATA
5	10RMAA960	PROTEC. EVAP. VRM AA / AC 90°	1	32	308X04	SONDA MICROPROC. NTC	1	59	601X64	PERFIL REF-2094 PLATA (5,4 MI)
6	10VRM1593	SOPORTE PANTALLA VRM A A 90°	2	33	308X06	TERMOMET. ANALOG. DE BULBO	1	60	601X64	PERFIL REF-2094 PLATA (5,4 MI)
7	10VRM1594	SOPORTE PANTALLA VRM A A 90°	1	34	308X12	TRANSFORMADOR (220/12V)	1	61	602A42VRM AA90(CPV)	PERFIL PROTECTOR Nº1
8	10VRM1596	SOPORTE PANTALLA	1	35	401X07	CEBADOR 4-80 W FS-11	4	62	602X01	GOMAAMORTIGUAC. CRISTAL 22X8
9	10VRM1597	SOPORTE PANTALLA VRM A A 90°	2	36	401X10	PORTA-CEBADOR (REF.16/L)	3	63	602X01(568)	GOMAAMORTIGUAC. CRISTAL 22X8
10	10VS2060	CUADRO DE MANDOS VSV	1	37	401X12	PORTA-TUBOS (REF. 249/TS)	9	64	603X137	LATERAL VSV/VML izdo. AZUL
11	10VSA935	CIERRE EVAP. VS A A 90°	1	38	401X13	REACTANCIA 13w (EENH 2022)	2	65	603X138	LATERAL VSV/VML dcho. AZUL
12	10VSA952	BANDEJA EXPOSICIÓNVSA90	1	39	401X16	REACTANCIA 30 w (IMS 3023)	2	66	603X15	DESAGUE 1/2 LARGO (COMPLETO)
13	10VSA953	DUELA VS A A 90°	1	40	401X23	TUBO FLUOR. 30W G.L. 895 mm 26 D	1	67	603X16	DESAGUE 3/4
14	10VSA963	DECORACIÓN LATERAL	2	41	401X24	TUBO FLUOR. 30W L.D. 895 mm 26 D	1	68	604v258	COSTADO NVRM PLANA
15	10VSA964	DECORAC. FRONTAL PIE	1	42	401X28	PORTA-TUBOS +P/CEBADOR 249/TCR	3	69	604V263	CR.FRONT.VRMAA90PL.670x620x6
16	10VSA965	DECOR. DEL. CENTRAL VS AA90	1	43	401X29	TUBO FLUOR. 15 W L.D. 438 26 D	2	70	604V264	CR.FRONT.VRMAA90PL1337x620x6
17	10VSA969	DECORACION TRASERA	1	44	401X33	CEBADOR 4-22 W FS-22	2	71	605X15	TAPETA C/MANDOS VSV/VML
18	10VSA973	DECOR. FRONTAL DCHA VS AA90	1	45	401X48	TUBO FLUOR.15W GROLUX 437mm T8	2	72	901X74	MARCA INFRECIO ECODOMES PLATA
19	10VSA974	DECOR. FRONTAL IZQDA VS AA90	1	46	402X26	CAJA HEMBRA 12 VIAS	1	73	BRAAVSVCPV	BRAAVSVCPV
20	301D15	COMPRESOR 1/2 R404a	1	47	402X28	CAJA 1-0480703-0 HEMBRA 4 VIAS	1	74	BRACVSVCPV	BRACVSVCPV
21	302X18	COND.11X4 CON BAFLE L/A 270	1	48	405X02	INTER. NARANJA ILUMIN.	1	75	ENCVRMAA90	ENCIMERA VRM A A 90°
22	303A18	EVAPORADOR ERC	1	49	405X03	INTERRUPTOR ROJO RESISTENCIA	1	76	PPMVRMAA90 PL	PERFIL PANTALLA VRM A A 90° PL
23	304X01	MOTOVENT. 10w (H-88 D-250)	1	50	405X04	INTERRUPTOR GENERAL	1	77	SOPBANDINT.	SOPBANDINT.
24	304X02B	MOTOV. 5w ARO.H-75 D-154)	2	51	406X12	RES.ANTI-VAHO MASTER 1300	1	78	VITBANC	BANCADA VITBANC
25	304X07	PALA 250 mm	1	52	406X32	PLAEA RESIT. 200 w TERMOST.	1			
26	304X10	PIE GRANDE (84 mm)	1	53	407X14	FILTRO MON. 250V 3A FEH-3Z	1			
27	304X12	ARO 51161-2-4037 PALA 154 mm	2	54	501X21	BAND. EVAP. AN/VIT 398x190	1			

