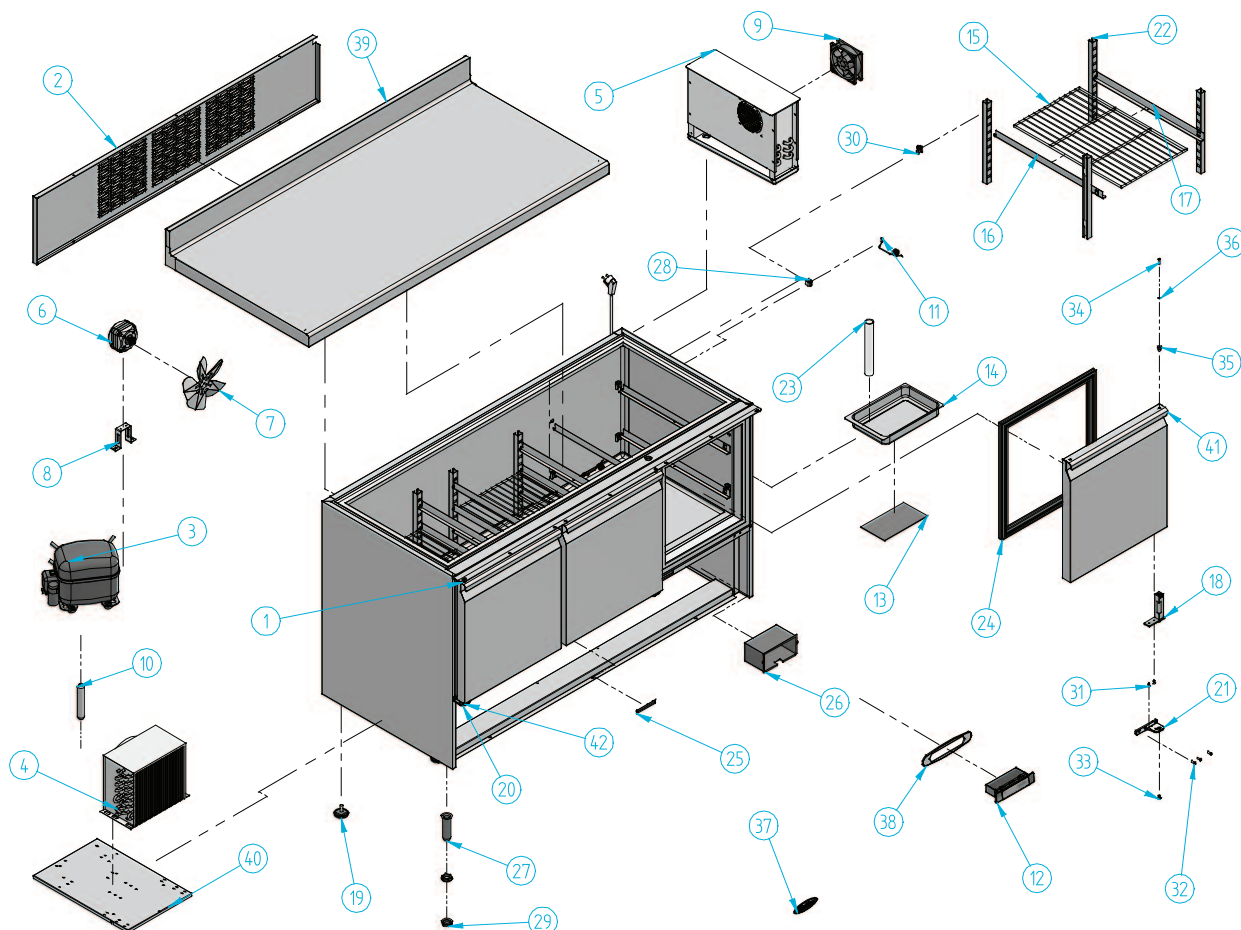


ME 1003 II



Nº	Código	Descripción	Cantidad
1	10B2P10	SOPORTE SUP BISAGRA BM 1500	1
2	10MESM33	REJILLA TRAS ME-1003	1
3	301006	COMPRESOR 3/8 134A	1
4	302X07	CONDENSADOR 8X4 CON BAFLE	1
5	303P31	EVAP.T.F. MOD. ME-1003	1
6	304X02	MOTOVENT. 5wJH-75 D-200I	1
7	304X06	PALA 200 mm	1
8	304X09	PIE MEDIANO (72 mm)	1
9	304X26	MOTOVENT. PAPST 4650 N CABLE LZ 120	2
10	305X02	FILTRO 30 GR. 1/4X1/4 R-134a	1
11	308X04	SONDA MICROPROC. NTC	2
12	308X11	MICROPROC. 2 RELE	1
13	406X32	PLACA RESIT. 200 w TERMOST.	1
14	501X21	BANDEJA EVAP. AN/VIT 398 x 190	1

Nº	Código	Descripción	Cantidad
15	502X12	PARRILLA GASTRONORM 1/1	3
16	503X22	GUIA 01 530 m/m (ME-1000)	9
17	503X23	GUIA 02 530 m/m (ME-1000)	9
18	506X03	BISAGRA PUERTA	3
19	506X26	REGULADOR M10 (BASE M12)	4
20	506X54	SOPORTE BISAGRAS IZQUIERDO	1
21	506X55	SOPORTE BISAGRA DERECHO	2
22	601X59	SOPORTE PARRILLA BAJO 08	12
23	602X21	GOMA DESAGUE 25 x 31	1
24	602X30	BURLETE ME1000-BMR 426x456	3
25	603X110	TAPADERA TORNILLOS BISAGRAS	3
26	603X119	PROT.MICROPORNEGRO IGNIFUGO	1
27	603X16	DESAGUE 3/4	2
28	603X40	SOPORTE BULBO	1

Nº	Código	Descripción	Cantidad
29	603X74	TUERCA 3/4 GAS	4
30	603X77	SOPORTE "U" DESMONTABLE	24
31	701X28	TORNILLO, 4,8x16 DIN 7982 NIQUEL	6
32	701X61	TORN.M5x16 DIN 965 INOX A-2	9
33	701X63	TORNILLO.M6x10 ULS (DIAM.13.6) A-2	3
34	701X65	TORNILLO M4x20 ULS DIN 7380	3
35	701X70	PERNO PUERTA BM/GN AISI 303	3
36	703X12	ARANDELA M4 DIN 125 INOX	3
37	901X57	MARCA INFRICO RELIEVE 115x40 ROJO	1
38	901X58	PROTECT C/MANDOS FIG. A PLATA	1
39	ENCGN14	ENCIMERA BMGN 1470 II	1
40	ESTANDAR	BANCAIDA ESTANDAR	1
41	PUEIME10	PUERTA DCH ME-1000	2
42	PUEIME10	PUERTA IZO ME-1000	1

