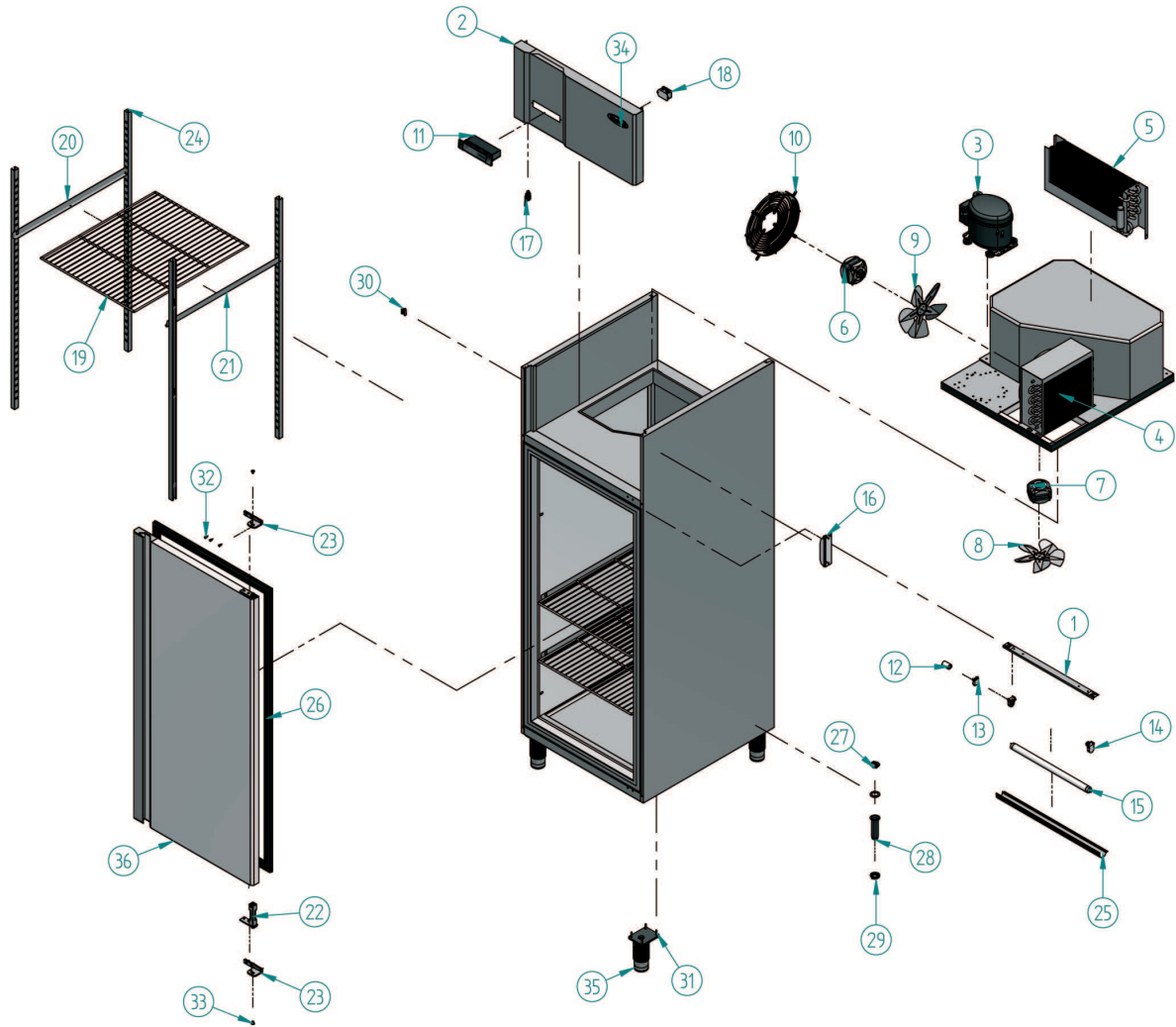


AGB 651



Nº	Código	Descripción	Cantidad
1	10AG7053	SOP. ILUM. PANTALLA	1
2	10AG7080	CUADRO MANDOS	1
3	301D05	COMPRESOR 1/3 R-134	1
4	302X09	CONDENSADOR 9X3 CON BAFLE	1
5	303A28	EVAP AGN 1400 M / AGN 700 R	1
6	304X01	MOTOVENT. 10W (H-88 D-250)	1
7	304X02	MOTOVENT. 5W (H-75 D-200)	1
8	304X06	PALA 200 mm	1
9	304X07	PALA 250 mm	1
10	304X38	REJILLA MONOBLOCK PALA 250 mm	1
11	308X11	MICROPROC. 2 RELE	1
12	401X07	CEBADOR 4-80 W FS-11	1

Nº	Código	Descripción	Cantidad
13	401X10	PORTA-CEBADOR (REF.16/L)	1
14	401X12	PORTA-TUBOS (REF. 249/TS)	2
15	401X29	TUBO FLUOR. 15 W L.D. 438 26 Ø	1
16	401X35	REACTANCIA 15 W (MS 1523)	1
17	405X10	MICRO DE PUERTA	1
18	407X14	FILTRO MONOFAS 250 V 3A FEH-3Z	1
19	502X14	PARRILLA 2/1 GN PLN 7/97	3
20	503X02	GUIA AGN K&T IZQ (641mm)	3
21	503X03	GUIA 02 AGN 641 mm	3
22	506X03	BISAGRA PUERTA	2
23	506X55	SOPORTE BISAGRA DERECHO	2
24	601K01	SOPORTE PARRILLA AGN K&T	4

Nº	Código	Descripción	Cantidad
25	602A35	PERFIL PANTALLA Nº2 583 mm	1
26	602A86	BURLETE AGN 650/1300 1351 x 631 mm	1
27	603X127	TAPON PARA DESAGUE 3/4	1
28	603X16	DESAGUE 3/4	1
29	603X74	TUERCA 3/4 GAS	1
30	603X77	SOPORTE "U" DESMONTABLE	12
31	701X128	T.AUTOBL5,5 x 32 mm DIN 7504K ZINC	20
32	701X28	TORNILLO. 4,8x16 DIN 7982 NIQUEL	10
33	701X63	TORNILLO M6x10 ULS (DIAM.13.6) A-2	2
34	901X57	MARCA RELIEVE 115x40	1
35	PATANS06X42	PATA REG. ARMARIOS 2"	4
36	PUEDGAG65	PUERTA DCHA GRANDE AGN 650	1

