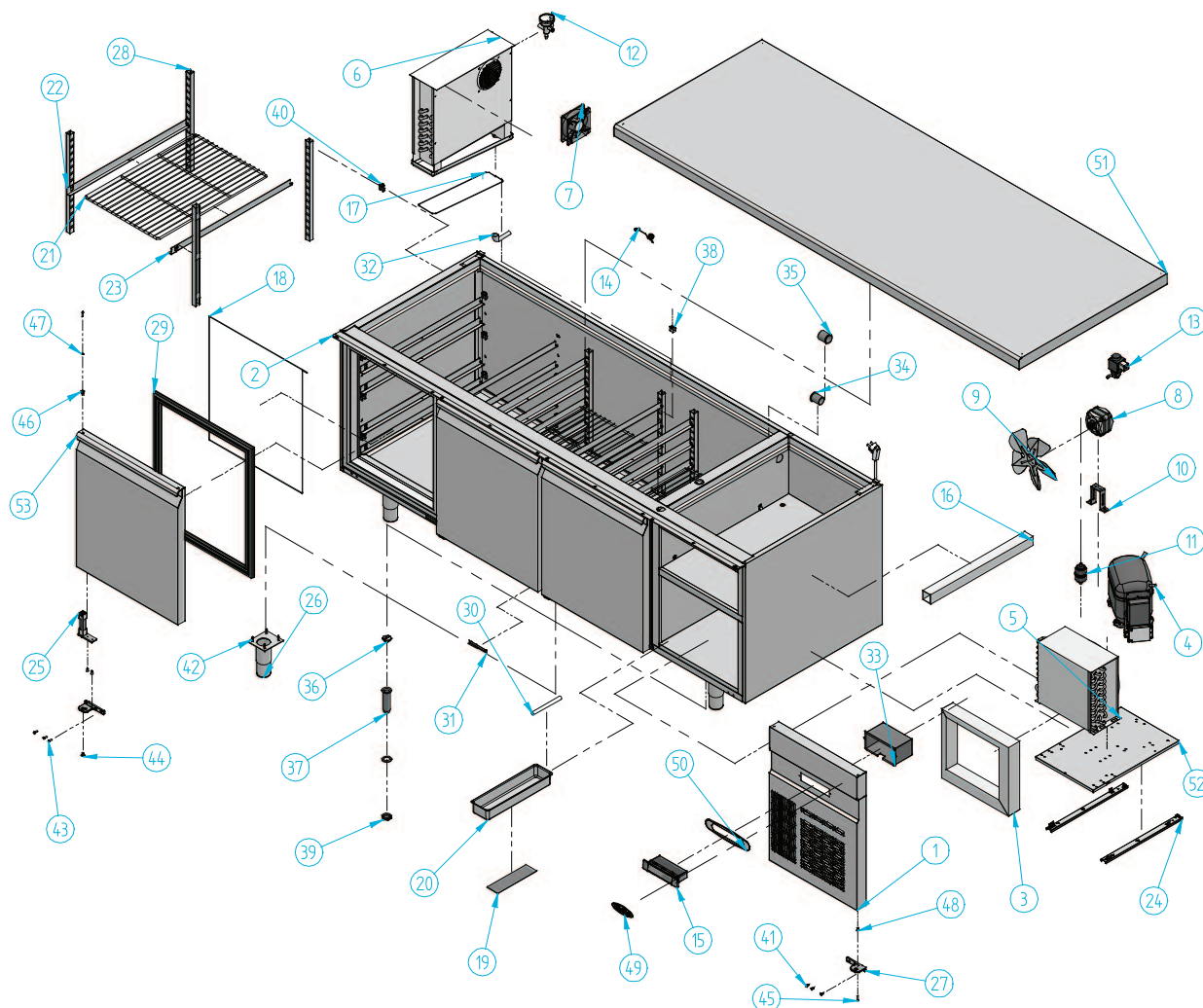


## MR 2190 BT



Nº	Código	Descripción	Cantidad
1	10BM2P28	C/MANDO BM/IGN/MR	1
2	10MR3P10	SOPORTE SUP BISAGRA MR 2190	1
3	205X28	BAFLE ESPUMA POLIEST. FIG2 9x	1
4	301D11	COMPRESOR 5/8 R 404	1
5	302X18	CONDENSADOR 11X4 CON BAFLE L/A 270	1
6	303P09	EVAPT.F. MOD. BM-GN 2450 4P BT	1
7	304R01	MOTOVENT.4650N EVAPT.F.	2
8	304X01	MOTOVENT. 10W IH-88 D-250	1
9	304X07	PALA 250 mm	1
10	304X10	PIE GRANDE 184 mm	1
11	305X03	DESHIDRATADOR CERAMICO	1
12	305X05	VALVULA EXPANSION TUB. 68U2095	1
13	308X03	Valvula Solenoide Danfoss EVO-101	1
14	308X04	SONDA MICROPROC. NTC	2
15	308X05	MICROPROC. 3 RELE DIXELL Xw60L	1
16	402X36	CANALETA UNEX 40,4x07 CIEGA	1
17	406X04	RESIST. ANTI-VAHO DPTO BT	1
18	406X18	RESIST. ANTI-VAHO BMGN BT	3

Nº	Código	Descripción	Cantidad
19	406X31	PLACA RESIT. 100 w TERMOST.	1
20	501X22	BANDEJA EVAPORATIVA	1
21	502X26	PARRILLA MR - 800	3
22	503X13	GUIA 01 651 IAGN-MRI	15
23	503X18	GUIA 02 651 IAGN-MRI	15
24	503X36	JUEGO CORREDERA REF.306 E	1
25	506X03	BISAGRA PUERTA	3
26	506X20	PATA REG. MBAJOS 1-1/2 PUL	6
27	506X54	SOPORTE BISAGRAS IZQUIERDO	4
28	601X45	SOPORTE PARRILLA BAJO 01	12
29	602M01	BURLETE MR 574 x 499	3
30	602X29	GOMA DESAGÜE 14 x 10	1
31	603X110	TAPADERA TORNILLOS BISAGRAS	3
32	603X117	PIPETA ESPECIAL BAJA TEMP	1
33	603X119	PROT.MICROP.NEGRD IGNIFUGO	1
34	603X124	PASA-MUROS INTERIOR	2
35	603X125	PASA-MUROS EXTERIOR	1
36	603X127	TAPON PARA DESAGUE 3/4	1

Nº	Código	Descripción	Cantidad
37	603X16	DESAGUE 3/4	1
38	603X40	SOPORTE BULBO	1
39	603X74	TUERCA 3/4 GAS	1
40	603X77	SOPORTE "U" DESMONTABLE	36
41	701X28	TORNILLO. 4,8x16 DIN 7982 NIQUEL	9
42	701X49	TORNILLO AUTOBL 5,5 X 22 DIN 7504	24
43	701X61	TORN.M5x16 DIN 965 INOX-A-2	9
44	701X63	TORNILLO.M6x10 ULS.I0IAM.13.61 A-2	3
45	701X65	TORNILLO M4X20 ULS DIN 7380	5
46	701X70	PERNO PUERTA BM/IGN AISI 303	4
47	703X12	ARANDELA M4 DIN 125 INOX	4
48	704X01	TUERCA REMACHAB. M4x6x11 NORMAL	1
49	901X57	MARCA INFRICO RELIEVE 115x40 ROJO	1
50	901X58	PROTECT C/MANDOS FIG. A PLATA	1
51	ENCMR21	ENCIMERA MR 2190 II	1
52	ESTANDAR	BANCADA ESTANDAR	1
53	PUEMR	PUERTA MR	3

